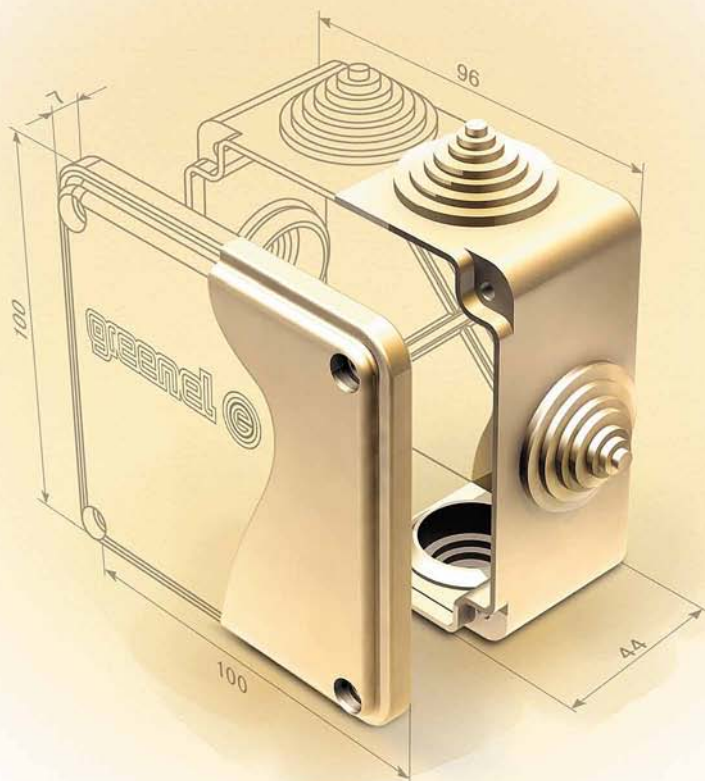


П Е Р Е Ч Е Н Ь И З Д Е Л И Й



КЛАССИФИКАЦИЯ ПО СТЕПЕНИ ЗАЩИТЫ ОТ ОКРУЖАЮЩЕЙ СРЕДЫ (ПЫЛИ, ВОДЫ)
ГОСТ 14254-96

IP XX

1-я ЦИФРА ЗАЩИТА ОТ ПЫЛИ	2-я ЦИФРА ЗАЩИТА ОТ ВОДЫ	IP
0 – ЗАЩИТА ОТСУТСТВУЕТ	0 – ЗАЩИТА ОТСУТСТВУЕТ	IP 00
1 – ЗАЩИТА ОТ ТВЕРДЫХ ПРЕДМЕТОВ С РАЗМЕРАМИ БОЛЕЕ 50 ММ.	1 – ЗАЩИТА ОТ ВЕРТИКАЛЬНО ПАДАЮЩИХ КАПЕЛЬ ВОДЫ	IP 11
2 – ЗАЩИТА ОТ ТВЕРДЫХ ПРЕДМЕТОВ С РАЗМЕРАМИ БОЛЕЕ 12 ММ.	2 – ЗАЩИТА ОТ КАПЕЛЬ ВОДЫ, ПАДАЮЩИХ С ОТКЛОНЕНИЕМ ОТ ВЕРТИКАЛИ НЕ БОЛЕЕ 15°	IP 22
3 – ЗАЩИТА ОТ ТВЕРДЫХ ПРЕДМЕТОВ С РАЗМЕРАМИ БОЛЕЕ 2,5 ММ.	3 – ЗАЩИТА ОТ ДОЖДЯ	IP 33
4 – ЗАЩИТА ОТ ТВЕРДЫХ ПРЕДМЕТОВ С РАЗМЕРАМИ БОЛЕЕ 1 ММ.	4 – ЗАЩИТА ОТ ВОДЯНЫХ БРЫЗГ	IP 44
5 – ЗАЩИТА ОТ ПЫЛИ	5 – ЗАЩИТА ОТ ВОДЯНЫХ СТРУЙ ПОД ДАВЛЕНИЕМ	IP 55
6 – ПОЛНАЯ ЗАЩИТА ОТ ПЫЛИ	6 – ЗАЩИТА ОТ ВОДЯНЫХ СТРУЙ ПОД ДАВЛЕНИЕМ СВЫШЕ 20 КПА.	IP 66
	7 – ЗАЩИТА ОТ ПОГРУЖЕНИЯ (ГЛУБИНА НЕ БОЛЕЕ 1 М.)	IP 67
	8 – ЗАЩИТА ОТ ЗАТОПЛЕНИЯ (ГЛУБИНА В М. УКАЗЫВАЕТСЯ ДОПОЛНИТЕЛЬНО)	IP 68

КОРОБКА УСТАНОВОЧНАЯ ДЛЯ СКРЫТОГО МОНТАЖА В КИРПИЧНЫХ СТЕНАХ



GE 40002



D 65 x 40



20

Особенности монтажа см. на стр.41



КОРОБКА УСТАНОВОЧНАЯ ДЛЯ СКРЫТОГО МОНТАЖА В КИРПИЧНЫХ СТЕНАХ



GE 40003



D 65 x 25



20

Особенности монтажа см. на стр.42



Предназначена для соединения с GE 40002 с целью увеличения глубины

КОРОБКА УСТАНОВОЧНАЯ ДЛЯ СКРЫТОГО МОНТАЖА В КИРПИЧНЫХ СТЕНАХ



GE 40008



D 65 x 65



20



ДЛЯ ЗАМЕТОК

КОРОБКА УСТАНОВОЧНАЯ ДЛЯ СКРЫТОГО МОНТАЖА В КИРПИЧНЫХ СТЕНАХ



GE 40010-XX



D 68 x 42

(размер указан по наружному габариту)



20

Особенности монтажа см. на стр.41



 05 - черный  06 - красный

КОРОБКА УСТАНОВОЧНАЯ 1- МЕСТНАЯ ДЛЯ СКРЫТОГО МОНТАЖА
В КИРПИЧНЫХ СТЕНАХ



GE 40006



D 65 x 45



20



С возможностью соединения
через канал GE 43002 (см. стр.43)

КОРОБКА УСТАНОВОЧНАЯ 2- МЕСТНАЯ ДЛЯ СКРЫТОГО МОНТАЖА
В КИРПИЧНЫХ СТЕНАХ



GE 40007



141 x 70 x 45



30



Особенности монтажа см. на стр.44, 45

ДЛЯ ЗАМЕТОК

КОРОБКА УСТАНОВОЧНАЯ 3- МЕСТНАЯ ДЛЯ СКРЫТОГО МОНТАЖА В КИРПИЧНЫХ СТЕНАХ



GE 40009



212 x 70 x 45



30



Особенности монтажа см. на стр.44, 45

КОРОБКА УСТАНОВОЧНАЯ ДЛЯ СКРЫТОГО МОНТАЖА В ПОЛЫХ СТЕНАХ



GE 40021



D 65 x 45



20

С металлическими зажимами



С возможностью соединения
через канал GE 43002 (см. стр.43)

КОРОБКА УСТАНОВОЧНАЯ ДЛЯ СКРЫТОГО МОНТАЖА В ПОЛЫХ СТЕНАХ



GE 40022



D 65 x 45



20

С пластиковыми зажимами



С возможностью соединения
через канал GE 43002 (см. стр.43)

ДЛЯ ЗАМЕТОК

КОРОБКА УСТАНОВОЧНАЯ 2- МЕСТНАЯ ДЛЯ СКРЫТОГО МОНТАЖА
В ПОЛЫХ СТЕНАХ



GE 40023



141 x 70 x 45



30

С металлическими зажимами



Особенности монтажа см. на стр.44, 45

КОРОБКА УСТАНОВОЧНАЯ 3- МЕСТНАЯ ДЛЯ СКРЫТОГО МОНТАЖА
В ПОЛЫХ СТЕНАХ



GE 40024



212 x 70 x 45



30

С металлическими зажимами



Особенности монтажа см. на стр.44, 45

КАНАЛ СОЕДИНИТЕЛЬНЫЙ ДЛЯ ИЗДЕЛИЙ **GE 40021, GE 40022, GE 40006**



GE 43002



под коробку D 65

Особенности монтажа см. на стр.43

ДЛЯ ЗАМЕТОК

КРЫШКА для ИЗДЕЛИЙ GE 40002, GE 40003, GE 40010, GE 40006, GE 40021, GE 40022



Особенности монтажа см. на стр.43



GE 43001



D 65

Позволяет использовать изделия GE 40002, GE 40003, GE 40010, GE 40006, GE 40021, GE 40022 в качестве распаячных коробок

КОРОБКА РАСПЯЧНАЯ для СКРЫТОГО МОНТАЖА в КИРПИЧНЫХ СТЕНАХ



GE 41005



D 70 x 30



20

КОРОБКА РАСПЯЧНАЯ для СКРЫТОГО МОНТАЖА в КИРПИЧНЫХ СТЕНАХ



GE 41004



D 80 x 40



20

для ЗАМЕТОК

КОРОБКА РАСПЯЧНАЯ Для скрытого монтажа в кирпичных стенах



GE 41007



D 80 x 40



20

Особенности монтажа см. на стр.42

КОРОБКА РАСПЯЧНАЯ Для скрытого монтажа в кирпичных стенах



GE 41001



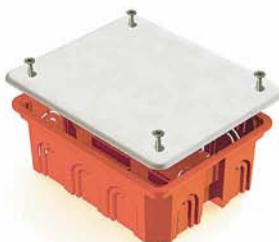
92 x 92 x 45



20

+ 4 

КОРОБКА РАСПЯЧНАЯ Для скрытого монтажа в кирпичных стенах



GE 41008



120 x 92 x 45



20

+ 4 

ДЛЯ ЗАМЕТОК

КОРОБКА РАСПЯЧНАЯ Для скрытого монтажа в кирпичных стенах



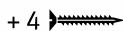
GE 41009



120 x 92 x 70



20



КОРОБКА РАСПЯЧНАЯ Для скрытого монтажа в кирпичных стенах



GE 41006



172 x 96 x 45



20



КОРОБКА РАСПЯЧНАЯ Для скрытого монтажа в полых стенах



GE 41024



D 80 x 40



20

С металлическими зажимами

ДЛЯ ЗАМЕТОК

КОРОБКА РАСПЯЯЧНАЯ ДЛЯ СКРЫТОГО МОНТАЖА В ПОЛЫХ СТЕНАХ



С пластиковыми зажимами



GE 41025



D 80 x 40



20

КОРОБКА РАСПЯЯЧНАЯ ДЛЯ СКРЫТОГО МОНТАЖА В ПОЛЫХ СТЕНАХ



С металлическими зажимами



GE 41021



92 x 92 x 45



20

+ 4

КОРОБКА РАСПЯЯЧНАЯ ДЛЯ СКРЫТОГО МОНТАЖА В ПОЛЫХ СТЕНАХ



С пластиковыми зажимами



GE 41022



92 x 92 x 45



20

+ 4

ДЛЯ ЗАМЕТОК

КОРОБКА РАСПЯЧНАЯ ДЛЯ СКРЫТОГО МОНТАЖА В ПОЛЫХ СТЕНАХ



С пластиковыми зажимами



GE 41028



120 x 92 x 45



20

КОРОБКА РАСПЯЧНАЯ ДЛЯ СКРЫТОГО МОНТАЖА В ПОЛЫХ СТЕНАХ



С пластиковыми зажимами



GE 41026



172 x 96 x 45



20

КОРОБКА РАСПЯЧНАЯ ДЛЯ НАРУЖНОГО МОНТАЖА



4 гермоввода



GE 41237



D 75 x 40



44

RAL 7035

ДЛЯ ЗАМЕТОК

КОРОБКА РАСПЯЧНАЯ (с откидной крышкой) ДЛЯ НАРУЖНОГО МОНТАЖА



4 гермоввода



GE 41236



70 x 70 x 40



55

RAL 7035

КОРОБКА РАСПЯЧНАЯ ДЛЯ НАРУЖНОГО МОНТАЖА



6 гермовводов



GE 41235



85 x 85 x 40



44

RAL 7035

КОРОБКА РАСПЯЧНАЯ (с откидной крышкой) ДЛЯ НАРУЖНОГО МОНТАЖА



6 гермовводов



GE 41255



100 x 100 x 50



55

RAL 7035

ДЛЯ ЗАМЕТОК

КОРОБКА РАСПЯЧНАЯ Для НАРУЖНОГО МОНТАЖА ОБЛЕГЧЕННОГО ТИПА



6 гермовводов



GE 41231-XX



100 x 100 x 45

(размер указан по наружному габариту)



44

+ 4 01 - белый 03 - светлое дерево 07 - RAL 7035

КОРОБКА РАСПЯЧНАЯ Для НАРУЖНОГО МОНТАЖА ОБЛЕГЧЕННОГО ТИПА (с клеммной колодкой)



6 гермовводов

Клеммная колодка 6 клемм.
Максимальное сечение
подключаемых проводников 10 мм².



GE 41232-XX



100 x 100 x 45

(размер указан по наружному габариту)



44

ПОД ЗАКАЗ

+ 4 01 - белый 03 - светлое дерево 07 - RAL 7035

КОРОБКА РАСПЯЧНАЯ Для НАРУЖНОГО МОНТАЖА



6 гермовводов



GE 41233



GE 41234



100x100x50



100x100x50



44



55

+ 4 RAL 7035



Для ЗАМЕТОК

КОРОБКА РАСПЯЧНАЯ ДЛЯ НАРУЖНОГО МОНТАЖА



10 гермовводов



GE 41241



150x110x70



44



GE 41242



150x110x70



55

+ 4 RAL 7035



КОРОБКА РАСПЯЧНАЯ ДЛЯ НАРУЖНОГО МОНТАЖА



10 гермовводов



GE 41243



190x140x70



44



GE 41244



190x140x70



55

+ 4 RAL 7035



КОРОБКА РАСПЯЧНАЯ ДЛЯ НАРУЖНОГО МОНТАЖА



10 гермовводов



GE 41245



190x140x120



44



GE 41246



190x140x120



55

+ 4 RAL 7035



ДЛЯ ЗАМЕТОК

КОРОБКА РАСПЯЧНАЯ ДЛЯ НАРУЖНОГО МОНТАЖА



Особенности монтажа см. на стр.43



GE 41259



100x100x50



44



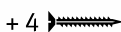
GE 41260



100x100x50



55



RAL 7035



КОРОБКА РАСПЯЧНАЯ ДЛЯ НАРУЖНОГО МОНТАЖА



Предусмотрена возможность монтажа с трубами до D50 мм.
Особенности монтажа см. на стр.43



GE 41261



150x110x85



44



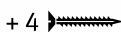
GE 41262



150x110x85



55



RAL 7035



КОРОБКА РАСПЯЧНАЯ ДЛЯ НАРУЖНОГО МОНТАЖА



GE 41271



240x195x90



44



GE 41272



240x195x90



55



RAL 7035



ДЛЯ ЗАМЕТОК

КОРОБКА РАСПЯЧНАЯ ДЛЯ НАРУЖНОГО МОНТАЖА



GE 41273



GE 41274



240x195x165



240x195x165



44



55

+ 4 RAL 7035



КОРОБКА РАСПЯЧНАЯ ДЛЯ НАРУЖНОГО МОНТАЖА



GE 41275



GE 41276



240x195x90



240x195x90



44



55

+ 4 RAL 7035



КОРОБКА РАСПЯЧНАЯ ДЛЯ НАРУЖНОГО МОНТАЖА



GE 41277



GE 41278



240x195x165



240x195x165



44



55

+ 4 RAL 7035



ДЛЯ ЗАМЕТОК

КОРОБКА РАСПЯЧНАЯ **ДЛЯ НАРУЖНОГО МОНТАЖА**



GE 41330



100 x 100 x 50



55

5 гермовводов PG9



RAL 7035

Изделие предназначено для герметичного ввода и блокировки кабеля при его вводе в коробку, для обеспечения полной герметизации такого ввода как со стороны соединения кабель-зажим, так и со стороны соединения зажим-оболочка (корпус). Конструкция данной коробки позволяет пропускать кабель без демонтажа ввода, что уменьшает количество затраченного на монтаж времени.

КОРОБКА РАСПЯЧНАЯ **ДЛЯ НАРУЖНОГО МОНТАЖА**



GE 41331



150 x 110 x 85



55

5 гермовводов PG11



RAL 7035

Изделие предназначено для герметичного ввода и блокировки кабеля при его вводе в коробку, для обеспечения полной герметизации такого ввода как со стороны соединения кабель-зажим, так и со стороны соединения зажим-оболочка (корпус). Конструкция данной коробки позволяет пропускать кабель без демонтажа ввода, что уменьшает количество затраченного на монтаж времени.

ДЛЯ ЗАМЕТОК

КОРОБКА УСТАНОВОЧНАЯ УНИВЕРСАЛЬНАЯ ДЛЯ НАРУЖНОГО МОНТАЖА



Особенности монтажа см. на стр.41



GE 40231 –XX



88 x 88 x 44



20



01 - белый 02 - слоновая кость
 03 - светлое дерево

КОРОБКА РАСПЯЧНАЯ ДЛЯ НАРУЖНОГО МОНТАЖА



GE 41205 –XX



50 x 50 x 20



40



01 - белый 02 - слоновая кость
 03 - светлое дерево

КОРОБКА РАСПЯЧНАЯ ДЛЯ НАРУЖНОГО МОНТАЖА (с клеммной колодкой)



Клеммная колодка 4 клеммы.
Максимальное сечение
подключаемых проводников 3,5 мм².



GE 41206 –XX



50 x 50 x 20



40



01 - белый 02 - слоновая кость
 03 - светлое дерево

ДЛЯ ЗАМЕТОК

КОРОБКА РАСПЯЧНАЯ ДЛЯ НАРУЖНОГО МОНТАЖА



GE 41211 –XX



75 x 75 x 20



40



- 01 - белый
- 02 - слоновая кость
- 03 - светлое дерево

КОРОБКА РАСПЯЧНАЯ ДЛЯ НАРУЖНОГО МОНТАЖА (с клеммной колодкой)



GE 41212 –XX



75 x 75 x 20



40



- 01 - белый
- 02 - слоновая кость
- 03 - светлое дерево

Клеммная колодка 6 клемм.
Максимальное сечение
подключаемых проводников 6 мм².

КОРОБКА РАСПЯЧНАЯ ДЛЯ НАРУЖНОГО МОНТАЖА (с шиной)



GE 41214 –01



75 x 75 x 20



40



- 01 - белый

Общая шина 6 x 9 x 8.
Максимальное сечение
подключаемых проводников 10 мм².
6 отверстий для подключения.

ДЛЯ ЗАМЕТОК

КОРОБКА РАСПЯЧНАЯ **ДЛЯ НАРУЖНОГО МОНТАЖА**



GE 41215 –XX



75 x 75 x 28



40



- 01 - белый
- 02 - слоновая кость
- 03 - светлое дерево

КОРОБКА РАСПЯЧНАЯ **ДЛЯ НАРУЖНОГО МОНТАЖА (с клеммной колодкой)**



GE 41216 –XX



75 x 75 x 28



40



- 01 - белый
- 02 - слоновая кость
- 03 - светлое дерево

Клеммная колодка 6 клемм.
Максимальное сечение
подключаемых проводников 6 мм².

КОРОБКА РАСПЯЧНАЯ **ДЛЯ НАРУЖНОГО МОНТАЖА (с шиной)**



GE 41217 –01



75 x 75 x 28



40



01 - белый

Общая шина 6 x 9 x 8.
Максимальное сечение
подключаемых проводников 10 мм².
6 отверстий для подключения.

ДЛЯ ЗАМЕТОК

КОРОБКА РАСПЯЧНАЯ ДЛЯ НАРУЖНОГО МОНТАЖА



GE 41218 –XX



100 x 100 x 29



40



- 01 - белый
- 02 - слоновая кость
- 03 - светлое дерево

КОРОБКА РАСПЯЧНАЯ ДЛЯ НАРУЖНОГО МОНТАЖА (с клеммной колодкой)



GE 41219 –XX



100 x 100 x 29



40



- 01 - белый
- 02 - слоновая кость
- 03 - светлое дерево

Клеммная колодка 6 клемм.
Максимальное сечение
подключаемых проводников 6 мм².

КОРОБКА РАСПЯЧНАЯ ... ДЛЯ НАРУЖНОГО МОНТАЖА (с клеммной колодкой и шиной)



GE 41220 –01



100 x 100 x 29



40



- 01 - белый

Клеммная колодка 6 клемм. Максимальное
сечение подключаемых проводников 6 мм².
ОБЩАЯ ШИНА 6 x 9 x 8. Максимальное сечение
подключаемых проводников 10 мм².
8 отверстий для подключения.

ДЛЯ ЗАМЕТОК

КОРОБКА РАСПЯЧНАЯ ДЛЯ НАРУЖНОГО МОНТАЖА



GE 41221 –XX



100 x 100 x 44



40



- 01 - белый
- 02 - слоновая кость
- 03 - светлое дерево

КОРОБКА РАСПЯЧНАЯ ДЛЯ НАРУЖНОГО МОНТАЖА (с клеммной колодкой)



GE 41222 –XX



100 x 100 x 44



40



- 01 - белый
- 02 - слоновая кость
- 03 - светлое дерево

Клеммная колодка 6 клемм.
Максимальное сечение
подключаемых проводников 6 мм².

КОРОБКА РАСПЯЧНАЯ ... ДЛЯ НАРУЖНОГО МОНТАЖА (с клеммной колодкой и шиной)



GE 41223 –01



100 x 100 x 44



40

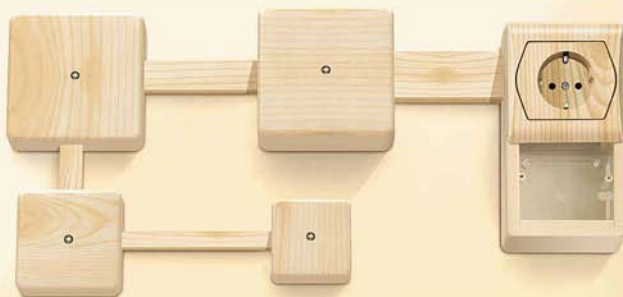


01 - белый

Клеммная колодка 6 клемм. Максимальное
сечение подключаемых проводников 6 мм².
ОБЩАЯ ШИНА 6 x 9 x 8. Максимальное сечение
подключаемых проводников 10 мм².
8 отверстий для подключения.

ДЛЯ ЗАМЕТОК

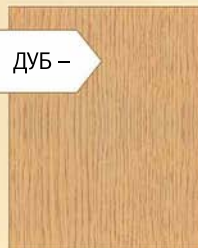
ДЕКОРАТИВНАЯ СЕРИЯ «СТРУКТУРА ДЕРЕВА»



СОСНА –



ДУБ –



ОРЕХ –



ДЕКОРАТИВНАЯ СЕРИЯ «СТРУКТУРА ДЕРЕВА»

СОСНА –

ДУБ –

ОРЕХ –

* XX – 11-сосна, XX – 12-дуб, XX – 14-орех

КОРБОККА РАСПЯЧНАЯ
ДЛЯ НАРУЖНОГО МОНТАЖА
С КАБЕЛЬ-КАНАЛОМ



С клеммной колодкой



40



50x50x20

+ 1



GE 41205-XX*



GE 41206-XX*

4 КЛЕММЫ



75x75x20

+ 1



GE 41211-XX*



GE 41212-XX*

6 КЛЕММ



75x75x28

+ 1



GE 41215-XX*



GE 41216-XX*

6 КЛЕММ



100x100x29

+ 1



GE 41218-XX*



GE 41219-XX*

6 КЛЕММ



100x100x44

+ 1



GE 41221-XX*

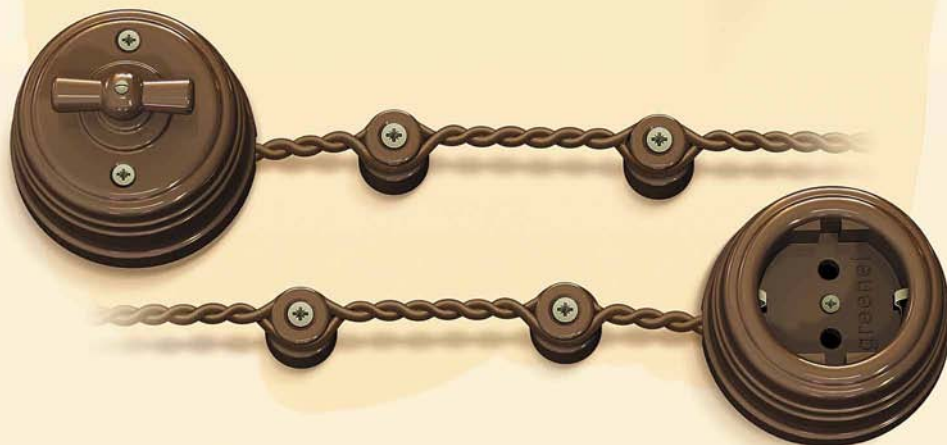
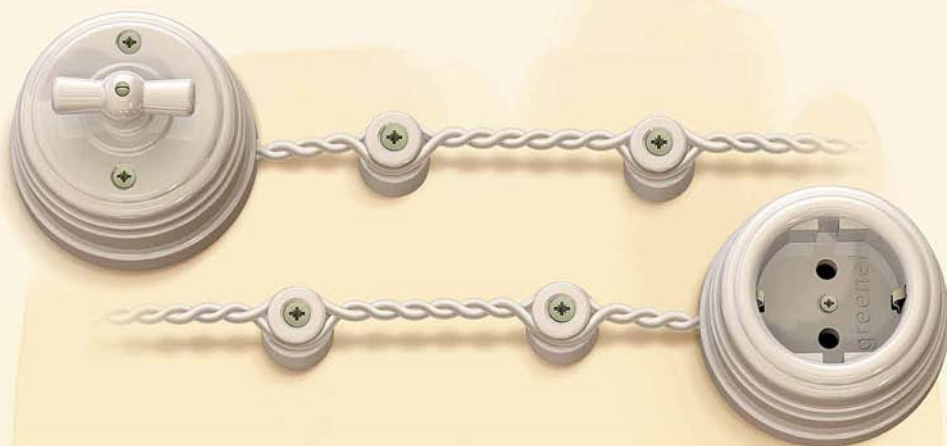


GE 41222-XX*

6 КЛЕММ



ДЕКОРАТИВНАЯ СЕРИЯ «МЕЗОНИН»



КОРОБКА РАСПЯЧНАЯ ФАРФОРОВАЯ ДЛЯ НАРУЖНОГО МОНТАЖА



GE 70235 –XX



D80 x 33



20



- 01 - белый
- 20 - светлый мрамор
- 04 - коричневый
- 21 - темный мрамор

РОЗЕТКА ФАРФОРОВАЯ ДВУХПОЛЮСНАЯ С ЗАЗЕМЛЕНИЕМ



GE 70301 –XX



D70 x 45



- 01 - белый
- 20 - светлый мрамор
- 04 - коричневый
- 21 - темный мрамор

16A/250В~ В комплекте с подъемной рамкой

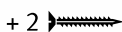
ВЫКЛЮЧАТЕЛЬ ФАРФОРОВЫЙ ПОВОРОТНЫЙ НА ЧЕТЫРЕ ПОЛОЖЕНИЯ



GE 70401 –XX



D70 x 60



- 01 - белый
- 20 - светлый мрамор
- 04 - коричневый
- 21 - темный мрамор

10A/250В~ В комплекте с подъемной рамкой

ДЛЯ ЗАМЕТОК

РАМКА ОДНОМЕСТНАЯ ТОРЦЕВАЯ «ЭЛЕГАНТ» БУК



GE 70700 –25



104 x 104 x 26



Бук натуральный

РАМКА ОДНОМЕСТНАЯ «ЭЛЕГАНТ» БУК



GE 70701 –25



104 x 104 x 26



Бук натуральный

РАМКА ДВУХМЕСТНАЯ «ЭЛЕГАНТ» БУК



GE 70702 –25



182 x 104 x 26



Бук натуральный

ДЛЯ ЗАМЕТОК

РАМКА ТРЕХМЕСТНАЯ «ЭЛЕГАНТ» БУК



GE 70703 – 25



260 x 104 x 26



Бук натуральный

ИЗОЛЯТОР ФАРФОРОВЫЙ ДЛЯ ОТКРЫТОГО МОНТАЖА ЭЛЕКТРОПРОВОДКИ



GE 70020 – XX



D20 x 24

01 - белый 04 - коричневый

ИЗОЛЯТОР ФАРФОРОВЫЙ ДЛЯ ОТКРЫТОГО МОНТАЖА ЭЛЕКТРОПРОВОДКИ



GE 70021 – XX



D20 x 24

01 - белый 04 - коричневый

ДЛЯ ЗАМЕТОК

ПРОВОД МОНТАЖНЫЙ ДЛЯ ОТКРЫТОЙ ПРОВОДКИ



GE 70121 –XX



2 x 1,0

Напряжение: до 660 В.

01 - белый 04 - коричневый

ПРОВОД МОНТАЖНЫЙ ДЛЯ ОТКРЫТОЙ ПРОВОДКИ



GE 70122 –XX



2 x 1,5

Напряжение: до 660 В.

01 - белый 04 - коричневый

ПРОВОД МОНТАЖНЫЙ ДЛЯ ОТКРЫТОЙ ПРОВОДКИ



GE 70123 –XX



2 x 2,5

Напряжение: до 660 В.

01 - белый 04 - коричневый

ДЛЯ ЗАМЕТОК

ПРОВОД МОНТАЖНЫЙ ДЛЯ ОТКРЫТОЙ ПРОВОДКИ



GE 70131-XX



3 x 1,0

Напряжение: до 660 В.

01 - белый 04 - коричневый

ПРОВОД МОНТАЖНЫЙ ДЛЯ ОТКРЫТОЙ ПРОВОДКИ



GE 70132-XX



3 x 1,5

Напряжение: до 660 В.

01 - белый 04 - коричневый

ПРОВОД МОНТАЖНЫЙ ДЛЯ ОТКРЫТОЙ ПРОВОДКИ



GE 70133-XX



3 x 2,5

Напряжение: до 660 В.

01 - белый 04 - коричневый

ДЛЯ ЗАМЕТОК

ОСОБЕННОСТИ МОНТАЖА СЕРИИ «МЕЗОНИН»

- Определить и отметить центр местоположения выключателя (розетки) на стене. Для выключателя разметить места под крепежные саморезы на расстоянии 19 мм. вверх и вниз от центра.
- Определить и отметить место изолятора, на котором будет крепиться подводящий провод (**РАССТОЯНИЕ МЕЖДУ ЦЕНТРОМ ВЫКЛЮЧАТЕЛЯ (РОЗЕТКИ) И МЕСТОМ КРЕПЛЕНИЯ ИЗОЛЯТОРА 80 ММ.**).

• Закрепить изолятор.

- Закрепить провод на изоляторе (см. инструкцию по установке провода «МЕЗОНИН») свободный конец провода должен быть не менее 110 мм..
- На расстоянии 45 мм. от изолятора на подводимом проводе закрепить хомутную стяжку из комплекта.



ВЫКЛЮЧАТЕЛЬ:

- Обрезать проводники провода на расстоянии 55 мм. от хомутной стяжки и очистить от изоляции по 10 мм.
- Надеть на очищенные концы проводников присоединительные клеммы, обжать и подсоединить проводники подводимого провода к контактам выключателя.



- Установить основание выключателя таким образом, чтобы хомутная стяжка, закрепленная на проводе, оказалась внутри него.
- Вставить крепежные саморезы в отверстия на корпусе выключателя и надеть на них защитные трубки.
- Установить корпус выключателя.



РОЗЕТКА:

- Обрезать фазный и нулевой проводники провода на расстоянии 22 мм., а проводник заземления на расстоянии 100 мм. от хомутной стяжки и очистить от изоляции по 7 мм. от концов.
- Закрепить механизм розетки на отмеченном месте при помощи 2-х саморезов из комплекта розетки.



- Подсоединить проводники подводимого провода к контактам розетки.

- Установить основание розетки таким образом, чтобы хомутная стяжка, закрепленная на проводе, оказалась внутри неё.
- Установить корпус розетки и закрепить при помощи винта.



ДЕРЖАТЕЛЬ ДЛЯ ЖЕСТКОЙ И ГИБКОЙ ТРУБЫ



RAL 7035



GE 50160

D 16



GE 50200

D 20



GE 50250

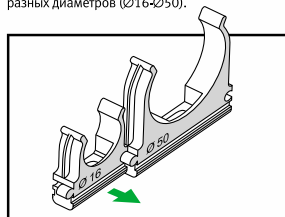
D 25



ДЕРЖАТЕЛЬ С ЗАЩЕЛКОЙ ДЛЯ ЖЕСТКОЙ И ГИБКОЙ ТРУБЫ



Возможно объединение клипс как одного, так и разных диаметров (Ø16-Ø50).



RAL 7035



GE 50140

D 16



GE 50141

D 20



GE 50142

D 25



GE 50143

D 32



GE 50144

D 40



GE 50145

D 50



ДЛЯ ЗАМЕТОК

ДЕРЖАТЕЛЬ С ФИКСАТОРОМ ДЛЯ ЖЕСТКОЙ И ГИБКОЙ ТРУБЫ



RAL 7035



GE 50180

D 16



GE 50181

D 20



GE 50182

D 25

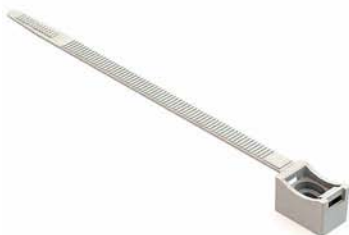


GE 50183

D 32



ДЕРЖАТЕЛЬ ХОМУТНЫЙ СО СТЯЖКОЙ ДЛЯ ЖЕСТКОЙ И ГИБКОЙ ТРУБЫ



RAL 7035



GE 50187

D 16-32



GE 50188

D 32-63



МАТЕРИАЛ: ПОЛИЭТИЛЕН

ДЛЯ ЗАМЕТОК

ПОВОРОТ НА 90° ПЛАВНЫЙ С РАСТРУБАМИ ДЛЯ ЖЕСТКОЙ ТРУБЫ



RAL 7035



GE 50150

D 16



GE 50151

D 20



GE 50152

D 25



GE 50153

D 32



ПОВОРОТ НА 90° РАЗЪЕМНЫЙ ДЛЯ ЖЕСТКОЙ ТРУБЫ



RAL 7035



GE 50163

D 16



GE 50203

D 20



GE 50253

D 25



GE 50323

D 32



ДЛЯ ЗАМЕТОК

МУФТА СОЕДИНИТЕЛЬНАЯ ДЛЯ ЖЕСТКОЙ И ГИБКОЙ ТРУБЫ



RAL 7035



GE 50162

D 16



GE 50202

D 20



GE 50252

D 25

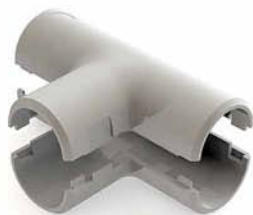


GE 50322

D 32



ТРОЙНИК РАЗЪЕМНЫЙ ДЛЯ ЖЕСТКОЙ ТРУБЫ



RAL 7035



GE 50170

D 16



GE 50171

D 20



GE 50172

D 25



GE 50173

D 32



ДЛЯ ЗАМЕТОК

ЩИТОК НАРУЖНЫЙ ДЛЯ АВТОМАТИЧЕСКИХ ВЫКЛЮЧАТЕЛЕЙ



GE 44101 –XX



30

01 - белый 03 - светлое дерево 07 - RAL 7035

КРЕПЛЕНИЕ КРЫШКИ К ОСНОВАНИЮ ЗАЩЕЛКОЙ
С возможностью опломбировки, которая исключает несанкционированный доступ к электрическим контактам

1-2 МОДУЛЯ

ЩИТОК НАРУЖНЫЙ ДЛЯ АВТОМАТИЧЕСКИХ ВЫКЛЮЧАТЕЛЕЙ



GE 44102 –XX



30

01 - белый 03 - светлое дерево 07 - RAL 7035

КРЕПЛЕНИЕ КРЫШКИ К ОСНОВАНИЮ ЗАЩЕЛКОЙ
С возможностью опломбировки, которая исключает несанкционированный доступ к электрическим контактам

2-4 МОДУЛЯ

ЗАГЛУШКА ДЛЯ ЩИТОВ ПОД АВТОМАТЫ



GE 60001 –XX



01 - белый 07 - RAL 7035

6 МОДУЛЕЙ

ДЛЯ ЗАМЕТОК

СТЕКЛО ПЛАСТИКОВОЕ ДЛЯ ЭЛЕКТРОЩИТОВ



GE 60060



104 x 79 (установочный размер 100 x 75)

ЦВЕТ: ПРОЗРАЧНЫЙ

КАБЕЛЬНЫЙ ВВОД-САЛЬНИК ДЛЯ ОТВЕРСТИЙ БОКСА D 23



GE 51023



D 20

RAL 7035

КАБЕЛЬНЫЙ ВВОД-САЛЬНИК ДЛЯ ОТВЕРСТИЙ БОКСА D 28



GE 51028



D 25

RAL 7035

КАБЕЛЬНЫЙ ВВОД-САЛЬНИК ДЛЯ ОТВЕРСТИЙ БОКСА D 37



GE 51037



D 32

RAL 7035




ДЛЯ ЗАМЕТОК

ИЗОЛЯТОР УГЛОВОЙ ДЛЯ НУЛЕВОЙ ШИНЫ



GE 60020 –XX



 08 - синий  09 - желтый  10 - зеленый




Особенности монтажа см. на стр.46

ИЗОЛЯТОР ДЛЯ УСТАНОВКИ НУЛЕВОЙ ШИНЫ НА DIN-РЕЙКУ 35 ММ



GE 60021 –XX



 08 - синий  09 - желтый  10 - зеленый




Особенности монтажа см. на стр.46

ШИНА 6 x 9 8 ГРУПП НА УГЛОВЫХ ИЗОЛЯТОРАХ



GE 60030 –XX



 08 - синий  09 - желтый  10 - зеленый




ДЛЯ ЗАМЕТОК

ШИНА 6 x 9 14 ГРУПП НА УГЛОВЫХ ИЗОЛЯТОРАХ



GE 60031 –XX






 08 - синий  09 - желтый  10 - зеленый

ШИНА 6 x 9 8 ГРУПП В СБОРЕ С ИЗОЛЯТОРОМ НА МОНТАЖНУЮ DIN-РЕЙКУ



GE 60033 –XX






 08 - синий  09 - желтый  10 - зеленый

ШИНА 6 x 9 14 ГРУПП В СБОРЕ С ИЗОЛЯТОРОМ НА МОНТАЖНУЮ DIN-РЕЙКУ



GE 60034 –XX



 08 - синий  09 - желтый  10 - зеленый

ДЛЯ ЗАМЕТОК

ДЕРЖАТЕЛЬ МАРКИРОВКИ ДЛЯ СВЕТСИГНАЛЬНОЙ АРМАТУРЫ



GE 60040



отверстие D 22 маркировка 10 x 25

Особенности монтажа см. на стр.46

ДЕРЖАТЕЛЬ МАРКИРОВКИ ДЛЯ СВЕТСИГНАЛЬНОЙ АРМАТУРЫ



GE 60041



отверстие D 22 маркировка 20 x 25

Особенности монтажа см. на стр.46

КЛЕММНАЯ КОЛОДКА ДЛЯ УСТАНОВКИ НА МОНТАЖНУЮ ПЛАТУ
И В РАСПЯЧНЫЕ КОРОБКИ



GE 60050



89 x 40 x 15

RAL 7035 МАТЕРИАЛ: стеклонаполненный полиамид
самозатухающий тугоплавкий

Особенности монтажа см. на стр.47

ДЛЯ ЗАМЕТОК

КОРОБКИ УСТАНОВОЧНЫЕ УНИВЕРСАЛЬНЫЕ ... ДЛЯ НАРУЖНОГО МОНТАЖА

УНИВЕРСАЛЬНЫЕ КОРОБКИ ПРЕДНАЗНАЧЕНЫ ДЛЯ ОТКРЫТОЙ УСТАНОВКИ БЫТОВЫХ, КОМПЬЮТЕРНЫХ, ТЕЛЕФОННЫХ РОЗЕТОК, СВЕТОРЕГУЛЯТОРОВ И ВЫКЛЮЧАТЕЛЕЙ ВСЕХ ТИПОВ. БЛАГОДАРА СЪЕМНЫМ БОКОВЫМ ПАНЕЛЯМ СОБИРАЮТСЯ В ЕДИНЫЙ БЛОК ПОД НЕОБХОДИМОЕ КОЛИЧЕСТВО МОДУЛЕЙ. ИМЕЮТ ВНУТРЕННЮЮ РАЗМЕТКУ ДЛЯ УСТАНОВКИ С КАБЕЛЬ-КАНАЛОМ. ТРИ ВИДА ЦВЕТОВОЙ ГАММЫ (БЕЛЫЙ, СЛОНОВАЯ КОСТЬ, СВЕТЛОЕ ДЕРЕВО) ДАЮТ ВОЗМОЖНОСТЬ ИСПОЛЬЗОВАТЬ ИХ В РАЗЛИЧНЫХ ИНТЕРЬЕРНЫХ РЕШЕНИЯХ.



GE 40231



СНЯТЬ БОКОВЫЕ ПАНЕЛИ



СОЕДИНИТЬ КОРОБКИ
МЕЖДУ СОБОЙ



ЗАКРЕПИТЬ БЛОК НА СТЕНЕ
И УСТАНОВИТЬ ПРИБОРЫ

КОРОБКИ УСТАНОВОЧНЫЕ ДЛЯ СКРЫТОГО МОНТАЖА В КИРПИЧНЫХ СТЕНАХ



GE 40002, GE 40010



НА КРЕПЕЖНЫХ СТЫКАХ ИМЕЕТСЯ ДВОЙНОЙ ЗАМОК ДЛЯ ЖЕСТКОГО СОЕДИНЕНИЯ КОРОБОК МЕЖДУ СОБОЙ



ДЛЯ ЗАМЕТОК

КОРОбКА УСТАНОВОЧНАЯ Для МОНТАЖА В УСЛОВИЯХ МАЛОГО МОНТАЖНОГО ПРОСТРАНСТВА



GE 40003

МОЖЕТ ИСПОЛЬЗОВАТЬСЯ КАК НАСАДКА НА ПОДРОЗЕТНИК GE 40002 для увеличения глубины, а также как РАСПЯЧНАЯ КОРОбКА в комплексе с крышкой GE 43001.



Вырезать дно у GE 40003 по перфорации



Соединить с GE 40002



Установить блок в стену

КОРОбКА РАСПЯЧНАЯ Для СКРЫТОГО МОНТАЖА В КИРПИЧНЫХ СТЕНАХ



GE 41007

Выламывающееся дно позволяет использовать изделие как НАСАДКУ для увеличения глубины РАСПЯЧНОЙ КОРОбКИ GE 41007.



Вырезать дно у одной из КОРОбок по перфорации



Соединить со второй



Установить блок в стену

Для ЗАМЕТОК

КАНАЛ СОЕДИНИТЕЛЬНЫЙ ДЛЯ ИЗДЕЛИЙ GE 40006, GE 40021, GE 40022



GE 43002

КАНАЛ СОЕДИНИТЕЛЬНЫЙ ПОЗВОЛЯЕТ УСТАНАВЛИВАТЬ В ГИПСОКАРТОНОВЫЕ СТЕНЫ УСТАНОВОЧНЫЕ КОРОБКИ ЕДИНЫМ БЛОКОМ ПОД НЕСКОЛЬКО МЕХАНИЗМОВ (РОЗЕТОК, ВЫКЛЮЧАТЕЛЕЙ). ОБЛЕГЧАЕТ МОНТАЖ ЭЛЕКТРОУСТАНОВОЧНЫХ ИЗДЕЛИЙ «ШЛЕЙФОМ» БЛАГОДАРИ БОЛЕЕ ТОЧНОМУ ПРОТЯГИВАНИЮ МОНТАЖНОГО ПРОВОДА ИЗ КОРОБКИ В КОРОБКУ.



КРЫШКА ДЛЯ ИЗДЕЛИЙ GE 40002, GE 40003, GE 40010, GE 40006, GE 40021, GE 40022



GE 43001

КРЫШКА GE 43001 МОЖЕТ БЫТЬ ИСПОЛЬЗОВАНА СО ВСЕМИ УСТАНОВОЧНЫМИ КОРОБКАМИ ДЛЯ ВНУТРЕННЕГО МОНТАЖА, ЧТО ПОЗВОЛЯЕТ ИХ ИСПОЛЬЗОВАТЬ КАК РАСПЯЧНЫЕ КОРОБКИ.

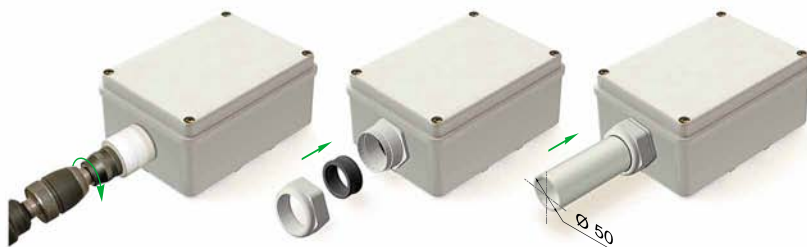


КОРОБКА РАСПЯЧНАЯ ДЛЯ НАРУЖНОГО МОНТАЖА



GE 41259 – GE 41262

РАСПЯЧНЫЕ КОРОБКИ GE 41259 (IP 44), GE 41260 (IP 55), GE 41261 (IP 44) И GE 41262 (IP 55) ПРЕДНАЗНАЧЕНЫ ДЛЯ НАРУЖНОГО МОНТАЖА С ЖЕСТКИМИ И ГОФРИРОВАННЫМИ ТРУБАМИ.



ПОДГОТОВИТЬ ОТВЕРСТИЕ
НУЖНОГО ДИАМЕТРА

УСТАНОВИТЬ КАБЕЛЬНЫЙ
ВВОД-САЛЬНИК

УСТАНОВИТЬ ТРУБУ
(ДЛЯ GE 41261, GE 41262 МАКС. Ø50 мм.)

ДЛЯ ЗАМЕТОК

КОРОБКИ РАСПЯЧНЫЕ ДЛЯ НАРУЖНОГО МОНТАЖА



GE 41233 – GE 41235, GE 41237, GE 41241 – GE 41246

Укомплектованы кабельными вводами (сальниками) которые обеспечивают степень герметичности при присоединении кабеля, гофрированных и жестких монтажных труб.

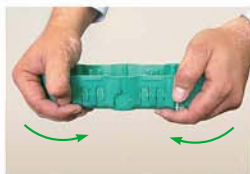
Предусмотрено место для установки клеммных колодок.



КОРОБКИ УСТАНОВОЧНЫЕ 2-3-МЕСТНЫЕ ДЛЯ СКРЫТОГО МОНТАЖА



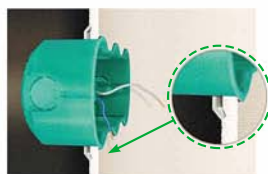
GE 40007, GE 40009, GE 40023, GE 40024



Жесткий материал и конструкция коробки исключают деформацию при установке и монтаже блоков электроустановочных изделий.



Центрирующие разметочные шипы в основании коробки позволяют сделать разметку под сверление отверстий быстро и максимально точно.



Металлические лапки (GE 40023, GE 40024) позволяют более плотно зафиксировать коробку, особенно в полую стену повышенной твердости (ДСП, дерево).



Выламывающиеся перегородки упрощают процесс установки, разводки и подключения проводов.

ДЛЯ ЗАМЕТОК



С ПОМОЩЬЮ ШИПОВ В ОСНОВАНИИ КОРОБКИ СДЕЛАТЬ ОТМЕТКИ ПОД СВЕРЛЕНИЕ ОТВЕРСТИЙ.



ПРОСВЕРЛИТЬ ОТВЕРСТИЯ В СТЕНЕ И УСТАНОВИТЬ КОРОБКУ



СОЕДИНИТЬ МЕЖДУ СОБОЙ ЭЛЕКТРОУСТАНОВОЧНЫЕ ИЗДЕЛИЯ ШЛЕЙФОМ В БЛОК, УСТАНОВИТЬ БЛОК В КОРОБКУ, ПОДКЛЮЧИТЬ К СЕТИ.



ЗАКРЕПИТЬ БЛОК РОЗЕТОК НА КОРОБКЕ (БЛАГОДАРЯ НАЛИЧИЮ ДОПОЛНИТЕЛЬНЫХ ОТВЕРСТИЙ ПОД ШРУПЫ, МОНТАЖ МОЖНО ПРОИЗВОДИТЬ КАК ГОРИЗОНТАЛЬНО, ТАК И ВЕРТИКАЛЬНО).

УСТАНОВИТЬ ЛИЦЕВЫЕ ПАНЕЛИ РОЗЕТОК И МНОГОПОСТОВУЮ РАМКУ.

ДЛЯ ЗАМЕТОК

ДЕРЖАТЕЛЬ МАРКИРОВКИ ДЛЯ СВЕТСИГНАЛЬНОЙ АРМАТУРЫ



GE 60040, GE 60041

Предназначен для маркировки кнопок, переключателей и светосигнальной арматуры с установочным диаметром 22 мм.



Установить маркировку в держатель



Вставить арматуру в держатель



Закрепить на щите

ИЗОЛЯТОР УГЛОВОЙ ДЛЯ НУЛЕВОЙ ШИНЫ



GE 60020

Применяется для установки нулевой рабочей шины на монтажной панели.



Установить шину



Закрепить изоляторы с шиной на основании

ИЗОЛЯТОР ДЛЯ УСТАНОВКИ НУЛЕВОЙ ШИНЫ НА DIN-РЕЙКУ 35 ММ



GE 60021

Применяется для установки нулевой рабочей шины на DIN-рейку.



Закрепить шину на изоляторе

Установить на DIN-рейку

ДЛЯ ЗАМЕТОК

КЛЕММНАЯ КОЛОДКА Для установки на монтажную плату
и в распаячные коробки

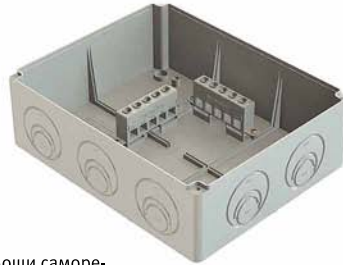


GE 60050

Пятиполюсная клеммная колодка **GE 60050** предназначена для соединения двух и более проводов одинакового сечения.

Клеммная колодка **GE 60050** устанавливается в распаячные коробки (скрытого или наружного монтажа) размером 100 мм. и более (**GE 41006, GE 41008, GE 41009, GE 41026, GE 41028, GE 41231-XX, GE 41232-XX, GE 41233, GE 41234, GE 41241, GE 41242, GE 41243, GE 41244, GE 41245, GE 41246, GE 41255, GE 41261, GE 41262, GE 41271-41278**).

Установка клеммной коробки осуществляется при помощи саморезов 3х16 мм. в специальные пазы распаячной коробки. Так же клеммная колодка может устанавливаться на монтажную плату.



СЕРТИФИКАТ СООТВЕТСТВИЯ
№ РОСС RU.АГ37.Н01808



СЕРТИФИКАТ СООТВЕТСТВИЯ
№ РОСС RU.АГ37.Н01807



Для заметок

ДОПУСТИМЫЕ ТОКОВЫЕ НАГРУЗКИ КАБЕЛЕЙ С МЕДНЫМИ И АЛЮМИНИЕВЫМИ ЖИЛАМИ

Номинальное сечение жилы, мм ²	Допустимые токовые нагрузки кабелей с изоляцией из поливинилхлоридного пластика, А					
	ОДНОЖИЛЬНЫХ (ОТКРЫТО)		ДВУХЖИЛЬНЫХ (В ТРУБЕ)		ТРЕХЖИЛЬНЫХ (В ТРУБЕ)	
	Cu	Al	Cu	Al	Cu	Al
1,5	23	–	18	–	15	–
2,5	30	24	25	19	21	16
4	41	32	32	25	27	21
6	50	39	40	31	34	26
10	80	60	55	42	50	38
16	98	75	76	60	73	55
25	129	105	101	75	99	65
35	158	130	135	95	130	75
50	198	165	168	125	162	105
70	270	210	207	150	205	135
95	330	255	250	190	247	165
120	385	295	–	230	–	190
150	440	340	–	–	–	–
185	510	390	–	–	–	–
240	605	465	–	–	–	–

ПРЕДСТАВИТЕЛЬ: