

Механизмы	90
Механизмы с подсветкой	91
Электрические розетки	92
Телефонные розетки	93
Розетки R-TV-SAT (радио+ТВ)	93
Механизмы управления	94
Адаптеры для информационных розеток	94
Контроль и регулировка освещения	96
Регулировка и управление светом	99
Сигнализация и световое оповещение	99
Защита и безопасность	100
Датчики	101
Звук	102
Хронометрия	103
Разное	104
Рамки	106

Сертификация продукции —

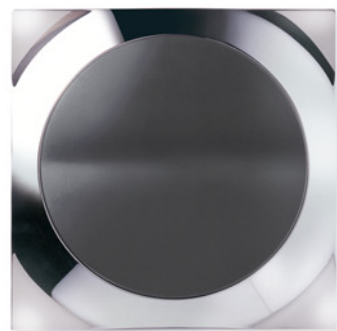


S E R I E
Simon 88



Изюминки из металла

Серия 88
Simon

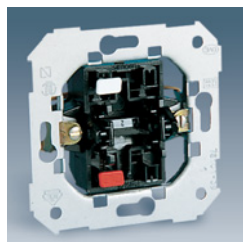




Серия **Simon 88**

Механизмы 10 Ах 250 В~

Клавиши



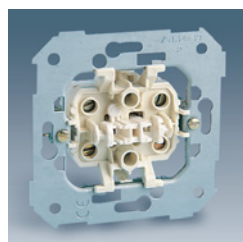
- 75101 -39** Однополюсный выключатель. 10
- 75201 -39** Проходной выключатель (переключатель). 10
- 75211 -39** Проходной выключатель с трёх мест (пересечение). 10
- 75251 -39** Проходной выключатель 16 Ах 250 В~ (переключатель). 10



Кол-во в упаковке

88010 -30 -32 -38

20



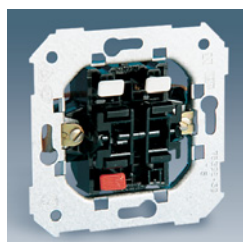
- 75133 -39** Двухполюсный выключатель 16 Ах 250 В~. 10



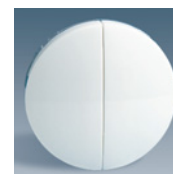
88031 -30 -32 -38

20

Только для двухполюсных выключателей.

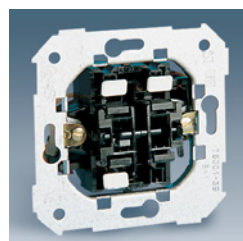


- 75398 -39** Двухклавишный выключатель. 10
- 75397 -39** Сдвоенный проходной выключатель (переключатель). 10
- 75395 -39** Сдвоенный кнопочный выключатель на размыкание (Нажатие размыкает цепь). 10
- 75396 -39** Сдвоенный кнопочный выключатель (2 входа + 2выхода). 10

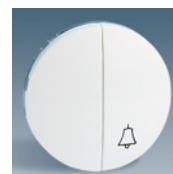


88026 -30 -32 -38

20

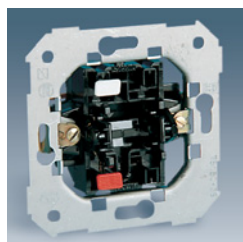


- 75301 -39** Сдвоенный выключатель (проходной выключатель + клавишная кнопка «звонок»). 10



88027 -30 -32 -38

20

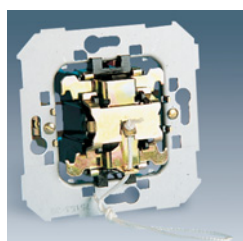


- 75150 -39** Клавишная кнопка. 10
- 75152 -39** Клавишная кнопка на размыкание (Нажатие размыкает цепь). 10

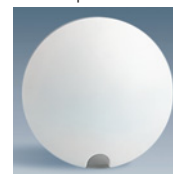


88017 -30 -32 -38 20
 88018 -30 -32 -38 20
 88010 -30 -32 -38 20

Без пиктограммы.

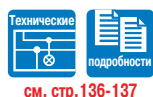


- 75153 -39** Клавишная кнопка со шнуром. 10



88051 -30 -32 -38

10

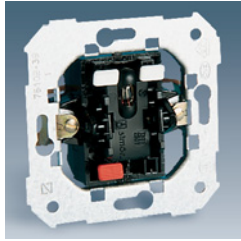


см. стр. 136-137



Механизмы с подсветкой 10Ax 250 В~

Клавиши



- | | | |
|------------------|---|-------------------------|
| 75104 -39 | Однополюсный выключатель с подсветкой. | Кол-во в упаковке
10 |
| 75204 -39 | Проходной выключатель с подсветкой (переключатель). | 10 |
| 75254 -39 | Проходной выключатель (пересечение) с трёх мест с подсветкой. | 10 |



Кол-во в упаковке

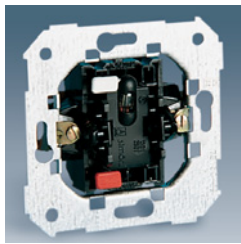
88011 -30 -32 -38

20



88063 -30 -32 -38
С местом для ярлычков.

20



- | | | |
|------------------|---|----|
| 75160 -39 | Клавишная кнопка с пиктограммой и подсветкой. | 10 |
|------------------|---|----|

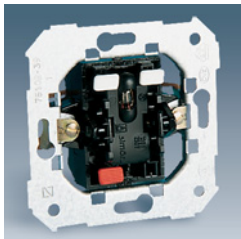


88015 -30 -32 -38
88016 -30 -32 -38
88011 -30 -32 -38
Без пиктограммы..

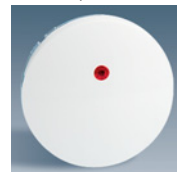
20

20

20

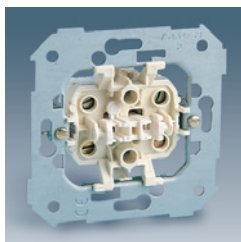


- | | | |
|------------------|--|----|
| 75102 -39 | Однополюсный выключатель с контрольной подсветкой. | 10 |
| 75202 -39 | Проходной выключатель с контрольной подсветкой (переключатель). | 10 |
| 75212 -39 | Проходной выключатель 16 Ах 250 В- (переключатель) с контрольной подсветкой. | 10 |



88012 -30 -32 -38

20



- | | | |
|------------------|---|----|
| 75134 -39 | Двухполюсный выключатель 16 Ах 250 В- с контрольной подсветкой. | 10 |
|------------------|---|----|

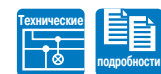


88032 -30 -32 -38
Только для двухполюсных выключателей.

20



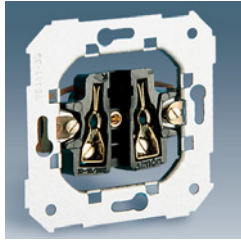
- | | | |
|------------------|---|----|
| 31802 -31 | Блок подсветки с неоновой лампой 1 мА 250 В-. Для однополюсных выключателей и клавишных кнопок с подсветкой и проходных выключателей с контрольной подсветкой. | 10 |
| 31803 -31 | Блок подсветки с неоновой лампой 1 мА 250 В-. Для проходных выключателей и проходных выключателей с трёх мест с подсветкой и выключателей с контрольной подсветкой. | 10 |



см. стр.136-137

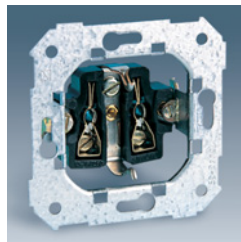
Электрические розетки 10/16 А 250 В~

Накладки



75431 -39 Двухполюсная.

Кол-во
в упаковке
10



75432 -39 Двухполюсная, с заземлением системы Schuko и винтовым зажимом.

10



Кол-во
в упаковке

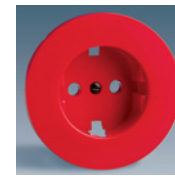
88040 -60 -62 -68
С защитными шторками.

10
10



88041 -60 -62 -68
С защитными шторками.

10



88041 -67
Для обозначения специальных цепей.
С защитными шторками.

10



Телефонные розетки



	75480 -30 -32	С 4 контактами под коннектор RJ-11.	Кол-во в упаковке 10
	75481 -30 -32	С 6 контактами под коннектор RJ-12.	10

Соответствуют
норме
ТС



см. стр. 141

Накладки



88062 -30 -32 -38

Кол-во в упаковке
10

Розетки R-TV (радио + ТВ) под коннектор IEC



Тип индуктивный

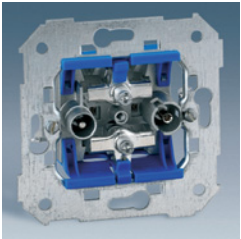
Соответствуют нормам UNE 20628-2: 1979+ 10С:1985 и DIN 45325 и 45330.
Для параллельных и последовательных распределительных систем.

75486 -39	Розетка R-TV (ТВ + Радио) – Одиночная.	10
75487 -39	Розетка R-TV (ТВ + Радио) – Проходная.	10
75488 -39	Розетка R-TV (ТВ + Радио) – Финишная.	10
75489 -39	Розетка R-TV (ТВ + Радио) – Серийная.	10



88053 -30 -32 -38

10



Розетки для приёма сигнала со спутника (модульные)

75466 -69	Розетка R-TV + SAT – Одиночная.	10
75467 -69	Розетка R-TV + SAT – Проходная.	10
75468 -69	Розетка R-TV + SAT – Финишная.	10

Соответствуют
норме
ТС

НОВИНКА Совместимость с цифровым телевидением.



82097 -30 -31 -38 -33 -34 20



см. стр. 146-148

Механизмы управления



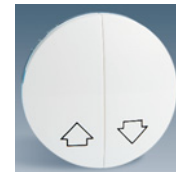
75332 -39	Механизм для управления жалюзи (2 выключателя), 10 А 250 В- (2,5 А для электромоторов).	10
------------------	---	----

75331 -39	Механизм для управления жалюзи (2 клавишных кнопки), 10 А 250 В- (2,5 А для электромоторов).	10
------------------	--	----



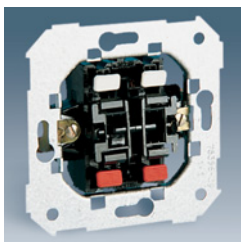
см. стр. 142

Механизмы снабжены взаимной блокировкой, предотвращающей их одновременное включение.



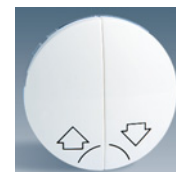
88028 -30 -32 -38

20



75396 -39	Механизм для управления жалюзи (2 клавишных кнопки) 10 А 250 В- (без блокировки).	10
------------------	---	----

Для установки данного механизма необходимо устройство контроля. Смотри схему установки жалюзи.

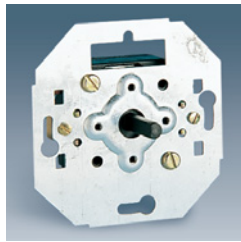


88029 -30 -32 -38

20

Механизмы управления

Накладки



75233 -39 Поворотный проходной выключатель на 4 положения с 1 цепью 16 А 250 В-.

Кол-во в упаковке **10**



см. стр. 134



Кол-во в упаковке

88079 -30 -32 -38

10



75520 -39 Кнопка - проходной выключатель под ключ 5 А 250 В- (ключ вынимается в положении «выключено»).

10

75521 -39 Проходной выключатель под ключ 5 А 250 В-, 2 положения (ключ вынимается в обоих положениях).

10

75522 -39 Проходной выключатель под ключ 5 А 250 В-, 2 положения с блокировкой (ключ не вынимается в позиции 3 и 4).

10



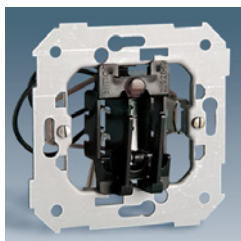
см. стр. 133

Все механизмы поставляются с 2 ключами Согласно НОРМАМ SEV- VDE- DEMKO- NEMKO.



88057 -30 -32 -38

10



26526 -39 Выключатель-переключатель (проходной) под карточку с 1 микровыключателем 6 А 250 В- (2 А индуктивные нагрузки), со световым индикатором.

10

26550 -39 Выключатель-переключатель (проходной) под карточку с 2 микровыключателями 6 А 250 В- (2 А индуктивные нагрузки), со световым индикатором.

10



см. стр. 143



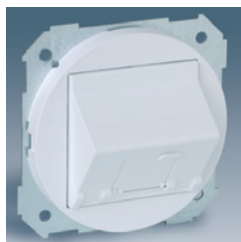
Внимание! Размер карточки 45 – 54 мм, карточка вводится вертикально. (Специально предназначено для гостиниц). Рекомендуется устанавливать в комбинации с контактором/ реле



88078 -30 -32 -38

10

Розетки и адаптеры для информационных соединений



88081 -30 -38 Универсальный адаптер под 1 коннектор (арт. 75540, 75541, 75528 или 75542). Универсальный адаптер требует соответствующий вкладыш-адаптер в зависимости от типа используемого коннектора.

10

88086 -30 -38 Универсальный адаптер под 2 коннектора: 2 RJ-45 **AVAYA (LUCENT & ATT)** (арт. 75542). 1 RJ-45 **AVAYA (LUCENT & ATT)** и 1 RJ-11 **AMP** (арт. №75542 + 75528). 1 RJ-45 **AMP** и 1 RJ-11 **AMP** (арт. 75540 + 75528). Универсальный адаптер требует соответствующий вкладыш-адаптер в зависимости от типа используемого коннектора (розетки).

10



см. стр. 173

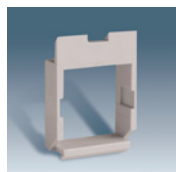
Вкладыши для универсальных адаптеров



75000 -39 Вкладыш под 1 розетку RJ-11 **AMP** (арт.75528) RJ-45 **KRONE** (Серия НК).



75001 -39 Вкладыш под 1 розетку RJ-45 **AMP** (арт. 75540 или 75541). UPT/STP BRAND-REX.



75002 -39 Вкладыш под 1 розетку RJ-45 **AVAYA (LUCENT & ATT)** (арт. 75542).

25

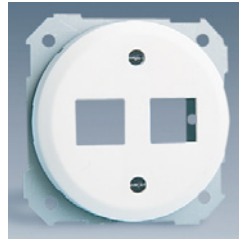


Розетки и адаптеры для информационных соединений



Кол-во в упаковке

88085 -30 -32 -38 10
 Адаптер под 1 розетку RJ-45 AMP (арт. 75540 или 75541).



Кол-во в упаковке

88089 -30 -32 -38 10
 Адаптер под 2 коннектора AMP (арт. 75540, 75541 или 75528).



88098 -30 -32 -38 10
 Адаптер под 1 розетку RJ-45 AVAYA (LUCENT & ATT) (арт. 75542).



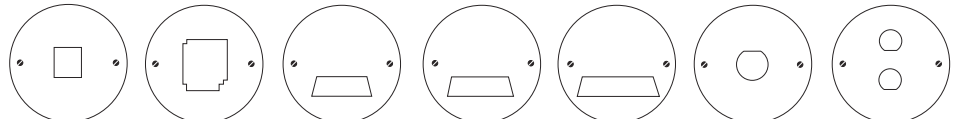
88093 -30 -32 -38 10
 Адаптер под 2 розетки RJ-45 AVAYA (LUCENT & ATT) (арт. 75542).

Разные адаптеры



88077 -30 -32 -38 Заглушка адаптера. 10

При наличии спроса могут поставляться адаптеры для различных коннекторов:



RJ-11/12 AMP
 RJ-45 Cat.3 AMP
 RJ-49 AMP

IBM

SUB-D 9 Pins

SUB-D 15 Pins

SUB-D 25 Pins

TWINAXIAL

BNC и TNC.

Коннекторы



75540 -39
 Розетка RJ-45 Категория 5е – AMP.



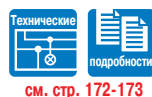
75541 -39
 Розетка RJ-45 Категория 5е– AMP экранированная.



75528 -39
 Розетка на 6 контактов RJ-11/12 – AMP.

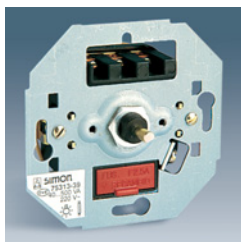


75542 -30 -31 -32 -37* 10
 Розетка RJ-45 Категория 5е AVAYA (LUCENT & ATT).
 * для обозначения специальных целей



Контроль и регулировка освещения

Накладки



75313 -39 Электронный регулятор напряжения (выключатель/переключатель), от 40 до 500 Вт 230 В-.
 Может использоваться с:
 - Лампами накаливания.
 - Галогенными лампами до 230 В-.
 - Галогенными лампами с электромагнитным трансформатором (макс. 350 Вт).
 Поставляется с защитным предохранителем 2,5 А и запасным предохранителем (арт. 31929).

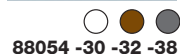
Кол-во в упаковке

1



Кол-во в упаковке

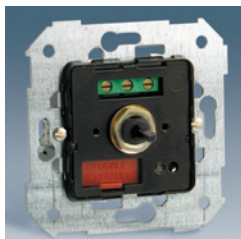
10



88054 -30 -32 -38

75311 -39 Электронный регулятор напряжения (выключатель), от 40 до 300 Вт 230 В-.
 Может использоваться с:
 - Лампами накаливания.
 - Галогенными лампами 230 В-.
 - Галогенными лампами с электромагнитным трансформатором (макс. 200 Вт).
 Поставляется с защитным предохранителем 1,6 А и запасным предохранителем (арт. 31928).

1



75317 -39 Электронный регулятор для ФЛУОРЕСЦЕНТНЫХ ламп (выключатель/переключатель) с максимальной нагрузкой 3 А.
 Может использоваться для регулируемых электронных балластов (Bus 1-10 А).
 Поставляется с защитным предохранителем 0,5 А и запасным предохранителем (Арт. 31927)

1

75319 -39 Электронный регулятор УНИВЕРСАЛЬНЫЙ (выключатель/переключатель), от 40 до 500 Вт 230 В-.
 Для нагрузок любых типов (электронные и электромагнитные трансформаторы), за исключением флуоресцентных ламп.
 Автоматическое определение типа нагрузки.
 На рукоятке управления находится линза подсветки красного цвета, облегчающая поиск регулятора в темноте.
 Может использоваться с:
 — Лампами накаливания.
 — Галогенными лампами до 230 В-.
 — Галогенными лампами с электромагнитным трансформатором.
 — Галогенными лампами с электронным трансформатором.
 Поставляется с восстанавливаемым электронным защитным предохранителем.
 Рекомендуется устанавливать с электронными трансформаторами Simon (арт. 75351 и 75352).

1



см. стр. 152-154



75351 -39 Электронный трансформатор на 60 Вт.

1

75352 -39 Электронный трансформатор на 105 Вт.

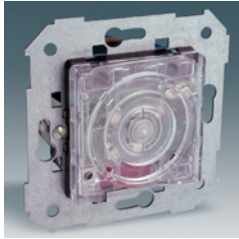
1

Для галогенных ламп.
 Управляются электронными регуляторами (арт. 27319 и 75319).



Контроль и регулировка освещения

Накладки



75305 -39

Электронный регулятор напряжения, ОСНОВНОЙ (выключатель/переключатель), сенсорный (на прикосание), от 40 до 500 Вт 230 В-, с подсветкой.
 Может использоваться с:
 – Лампами накаливания.
 – Галогенными лампами 230 В-.
 – Галогенными лампами с электромагнитным трансформатором (макс. 350 Вт).
 Позволяет устанавливать таймер выключения от 0 до 15 минут. Поставляется с защитным предохранителем 2,5 А и запасным предохранителем (арт. 31929).

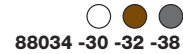
Кол-во в упаковке

1



Кол-во в упаковке

10



88034 -30 -32 -38

75315 -39

Электронный выключатель/переключатель сенсорный ОСНОВНОЙ симисторный от 40 до 500 Вт 230 В-, с подсветкой.
 Может использоваться с:
 – Лампами накаливания.
 – Галогенными лампами до 230 В-.
 – Галогенными лампами с электромагнитным трансформатором (макс. 350 Вт).
 Позволяет устанавливать таймер выключения от 0 до 15 минут. Поставляется с защитным предохранителем 2,5 А и запасным предохранителем (арт. 31929).

1

Выключатель/переключатель сенсорный ОСНОВНОЙ, релейный, до 2000 Вт 230 В-, с подсветкой.

75322 -39

Может использоваться с:
 – Лампами накаливания.
 – Галогенными лампами до 230 В-.
 – Галогенными лампами с электромагнитным трансформатором (макс. 500 Вт).
 – Галогенными лампами с электронным трансформатором (макс. 500 Вт).
 – Флуоресцентными лампами (макс. 1200 Вт некомпенсированными и 520 Вт компенсированными).
 Позволяет устанавливать таймер выключения от 0 до 15 минут.

1

75306 -39

ВСПОМОГАТЕЛЬНЫЙ МЕХАНИЗМ, СЕНСОРНЫЙ для артикулов **75305, 75315 и 75322.**

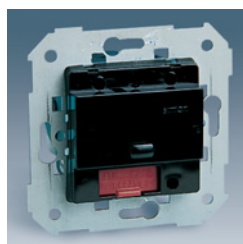
1



[см. стр. 150-151](#)

Контроль и регулировка освещения

Накладки



см. стр. 155

75355 -39 Инфракрасный регулятор напряжения (выключатель/переключатель), от 40 до 500 Вт 230 В-

Кол-во в упаковке 1

Может использоваться с:
 – Лампами накаливания.
 – Галогенными лампами 230 В-.
 – Галогенными лампами с электромагнитным трансформатором (макс. 350 Вт).
 Позволяет устанавливать таймер выключения от 0 до 999 минут (программируется с пульта управления).
 Поставляется с защитным предохранителем 2,5 А и запасным предохранителем (арт. 31929).



Кол-во в упаковке 10



88080 -30 -32 -38

10

75357 -39 Инфракрасный выключатель/переключатель симисторный, от 40 до 500Вт 230 В-

1

Может использоваться с:
 – Лампами накаливания.
 – Галогенными лампами 230 В-.
 – Галогенными лампами с электромагнитным трансформатором (макс. 350 Вт).
 Позволяет устанавливать таймер выключения от 0 до 999 минут (программируется с пульта управления).
 Поставляется с защитным предохранителем 2,5 А и запасным предохранителем (арт. 31929).

75356 -39 Инфракрасный выключатель/переключатель релейный, до 2000Вт 230 В-

1

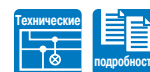
Может использоваться с:
 – Лампами накаливания.
 – Галогенными лампами до 230 В-.
 – Галогенными лампами с электромагнитным трансформатором (макс. 500 Вт).
 – Галогенными лампами с электронным трансформатором (макс. 500 Вт).
 – Флуоресцентными лампами (макс. 1200 Вт некомпенсированными и 520 Вт компенсированными).
 Позволяет устанавливать таймер выключения от 0 до 999 минут (программируется с пульта управления).



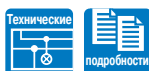
75350 -39 Инфракрасный пульт дистанционного управления.

1

75350 -69
 – Управление по 10 каналам.
 – Радиус действия 8 метров.
 – Угол излучения 36°.
 – Регулировка освещения плавно изменяемая или ступенчато на 25% и 100%. Включение и выключение каналов по одному или всех одновременно одним движением.
 – Программируемый таймер отключения с предупредительным сигналом.
 – Возможность отключения звукового сигнала.
 – Аккумуляторная батарея стандартная 2 x 1,5В тип ААА.



см. стр. 156



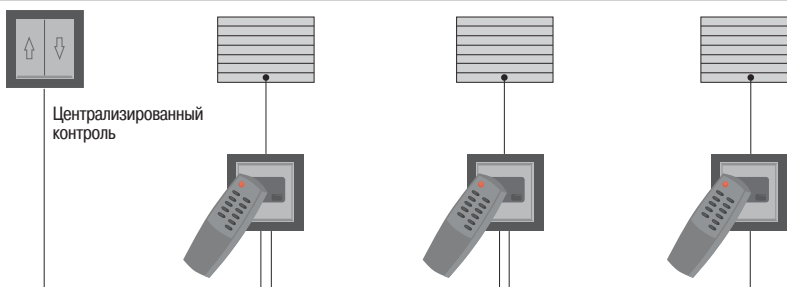
см. стр.155

75358 -39 Приемник инфракрасный для управления жалюзи

1

- Максимальная мощность 700Вт 230 В-
 - Возможен централизованный контроль посредством двухклавишного механизма (75331-39 или 75396-39)

НОВИНКА

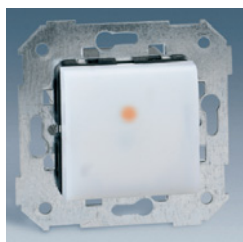




-30 Белый. -32 Коричневый. -38 Графит.

Регулировка и управление светом

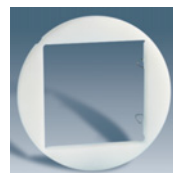
Накладки



75325 -39

Кнопка клавишная с таймером 750 Вт/ВА
Регулируемый временной интервал от 4 сек. до 10 мин.
- Лампы накаливания
- Галогенные лампы в 230В
- Галогенные лампы с электронным трансформатором (350ВА)
- Галогенные лампы с электромагнитным трансформатором
- Некомпенсированное флуоресцентное освещение

Кол-во в упаковке 1

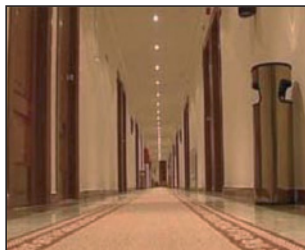


Кол-во в упаковке 10

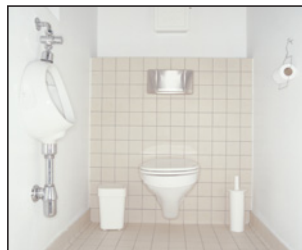
88088 -30 -32 -38



см. стр.169



Общественные места, вестибюли, лестницы



Общественные туалеты



Паркинги, гаражи, чердаки



27342 -35

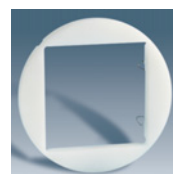
НОВИНКА



см. стр.170

Выключатель - детектор присутствия
Регулировка отключения – временной интервал от 10 сек. до 15 мин.
Регулировка уровня включения в сумерках
Подходит к любой нагрузке:
- 1000 Вт - Лампы накаливания и галогенные лампы 230В
- 500 Вт - Галогенные лампы с электромагнитным трансформатором, электронным трансформатором*, флуоресцентные лампы и электродвигатели

* Рекомендуется установка с электронным трансформатором компании Simon (Арт. 75351 и 75352)



88088 -30

10

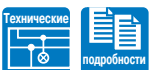
Сигнализация и сигнальная лампа

Накладки

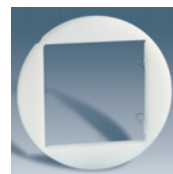


75809 -39

Автономная сигнальная лампа
Автономная сигнальная лампа включается автоматически в случае отключения электропитания.
Световой пучок 5 люкс светится на протяжении одного часа. (Время начальной зарядки лампы – 24 часа).
Имеет светодиодный индикатор подсоединения к сети.



см. стр.168



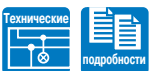
88088 -30 -32 -38

10



75370 -39

НОВИНКА



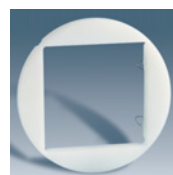
см. стр.171

Светодиодная лампа
Освещение светодиодами, один световой пучок (3 люмена – 11 люкс) на расстоянии 30 см.
Напряжение – 230В и 12В.



27036 -35

5



88088 -30

10

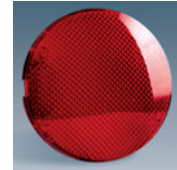
Сигнализация и сигнальная лампа

Накладки



26809 -39 Патрон сигнальной лампы, резьба типа миньон (E-10), без лампы 10
Лампа накаливания 75802-39 и 75803-39 (см. Серию Simon 82)

Кол-во
в упаковке



Кол-во
в упаковке

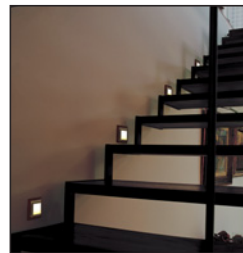
88065 -30 -31 -32 10



Вход, приемная



Коридор



Лестницы



Защита и безопасность

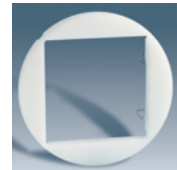
Накладки



75410 -30 Выключатель автоматический термоманитный 10А 1P+N 1

75411 -30 Выключатель автоматический термоманитный 16А 1P+N 1

- НОВИНКА**
- Термоманитная защита - Кривая C
 - Отключающая способность 3000А
 - Рабочее напряжение 120-230В
 - 15%+10%, 50-60 Герц
 - Рабочая нагрузка 10-16А



88088 -30 10



75416 -30 Выключатель автоматический термоманитный и дифференциал 10А/10А 1

75417 -30 Выключатель автоматический термоманитный и дифференциал 16А/10А 1

- НОВИНКА**
- Термоманитная защита - Кривая C
 - Отключающая способность 3000А
 - Рабочее напряжение 120-230В -15%+10%, 50-60 Герц
 - Рабочая нагрузка 10-16А



75420 -30 Ограничитель перенапряжений (атмосферный) 1

- НОВИНКА**
- Высокая защита
 - Рабочее напряжение 230В / 50-60 герц
 - Световой индикатор рабочего состояния
 - Уровень защиты: 1,5кВ
 - In (8/20мкс): мощность разрядки на землю 2,5кА
- Данный артикль необходимо использовать с арт. 68845-31



см. стр.171

Датчики

Накладки



75860 -30

Датчик утечки воды.
 Позволяет обнаружить утечку воды.
 Устанавливается на универсальную монтажную коробку.
 Имеет индикатор уровня воды.
 Можно установить до трех индикаторов уровня воды (арт. 75870-30).
 В случае тревоги на панели загорается светодиод красного цвета и раздается звуковой сигнал, возможно подключение электроклапана (арт. 81870-39) для автоматического закрытия подачи воды.
 В нормальном состоянии горит лампа зеленого цвета.
 Для проверки работы датчика есть кнопка теста.
 Датчик может использоваться с системами телефонного контроля Simon VOX и Simon VIS.
 Датчик требует источник питания (арт. 75870-30).
к каждому блоку питания подключается 1 датчик.

Кол-во
в упаковке
1



Кол-во
в упаковке
10

82088 -30



75861 -30

Датчик утечки газа.
 Разработан по нормам UNE-EN 50194.
 Определяет наличие токсичных и взрывчатых газов: бутан, пропан, городской газ, природный газ и т.д.
 Устанавливается на универсальную монтажную коробку.
 В случае тревоги на панели загорается светодиод красного цвета и раздается звуковой сигнал, возможно подключение электроклапана системы газоснабжения (арт. 81871-39).
 В нормальном состоянии горит лампа зеленого цвета.
 Для проверки работы датчика есть кнопка теста.
 Датчик может использоваться с системами телефонного контроля Simon VOX и Simon VIS.
 Датчик требует источник питания (арт. 75870-39).
к каждому блоку питания подключается 1 датчик.

1



75870 -30

Блок питания, встроенный.
 Блок энергопитания 12V предназначен для датчиков утечки газа и воды (арт. 75861-30) и (76860-30).
 Монтаж в универсальной встроенной коробке.
 При готовности к работе горит зеленая лампа.
к каждому блоку питания подключается 1 датчик.

1



81871 -39

Аварийный электроклапан газовой системы.
 Питание 230V - 50Hz.
 Степень защиты: IP-54.
 Предназначен для встроенного датчика утечки газа (арт. 75861-30).

1



81870 -39

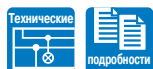
Аварийный электроклапан системы водоснабжения.
 Питание 230V - 50Hz.
 Степень защиты: IP-65.
 Предназначен для встроенного датчика утечки воды (арт. 75860-30).

1

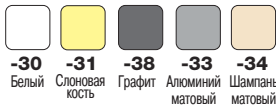


81864 -39

Индикатор уровня воды. 1



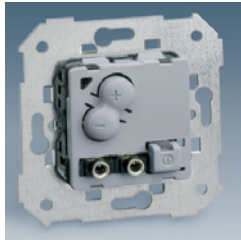
см. стр. 160-162



Звук

Накладки

Модули для 1 канального центра



05212 -39 Пульт управления, вход внешний и выход на наушники.
 - Включение - выключение.
 - Питание от центра.
 - Выход моно - стерео.
 - Вход через коннектор jack 3,5 mm.
 - Регулировка уровня громкости.
 - Контроль источника звука.

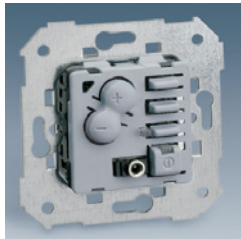
Кол-во в упаковке 1



Кол-во в упаковке

05012 -30 -38

10



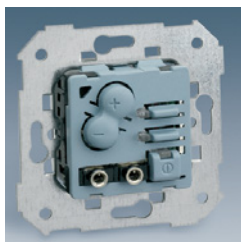
05222 -39 Пульт управления тюнером FM и выходом на наушники.
 - Тюнер FM: 87,5 - 108 Mhz.
 - Включение - выключение.
 - Выход моно - стерео.
 - Питание от центра.
 - Вход через коннектор jack 3,5 mm.
 - Регулировка уровня громкости.
 - Контроль источника звука.
 - Выбор музыки из центра или синхронизированного радиоприемника, встроенного в управление.
 - Установка монозвука макс. 3 динамика на 32 Ом.

1



05022 -30 -38

10



05232 -39 Пульт управления, отправка и получение сообщений, вход внешний и выход на наушники.
 - Включение - выключение.
 - Питание от центра.
 - Выход моно - стерео.
 - Вход через коннектор jack 3,5 mm.
 - Регулировка уровня громкости.
 - Контроль источника звука.
 - Автоматическое выключение через 20 минут.
 - Отправка и получение общих сообщений.
 - Контроль 1 помещения (детская, комната больного, и т.д)
 - Функция "не беспокоить".

1



05032 -30 -38

10



88088 -30 -38

10

Динамик



05562 -39 Динамик 2 Вт 32 Ом.
 Для универсальной коробки.

1

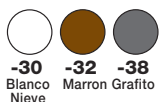


88052 -30 -38

10



см. стр.164-166



-30 Blanco
-32 Marron
-38 Grafito

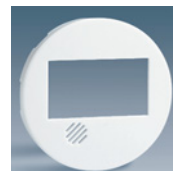
Сигнализация и сигнальная лампа

Накладки



75513 -39 Цифровые часы с будильником (2 сигнала) и термометром
Для определения температуры в помещении размещения прибора.
Питание 230В/50-60 герц
Литиевая батарейка CR-1025, обеспечивающая хорошую работу часов и память будильника

Кол-во
в упаковке 1



Кол-во
в упаковке 10

88080 -30 -32 -38



см. стр.159



75815 -39 Будильник цифровой с дисплеем
- 2 сигнала будильника час/день/неделя
- Время: часы и минуты
- Функциональность:
в домашних условиях: применять как часы и будильник
в гостинице: использовать как часы
- в меню 3 языка: испанский, английский и португальский
- Автоматическая смена весеннего и зимнего времени
- Питание 230В

НОВИНКА

1



27555 -35

5



75817 -39 Термостат цифровой с таймером и дисплеем
- Контроль кондиционирования и отопления.
- Автоматический режим: 8 программ с установкой нужного часа/дня/недели
- Ручной режим: ON/OFF (ВКЛ/ВЫКЛ)
- Функциональность: экономия ресурсов, комфорт и защита от заморозков.
- в меню 3 языка: испанский, английский и португальский
- Автоматическая смена весеннего и зимнего времени
- Питание 230В

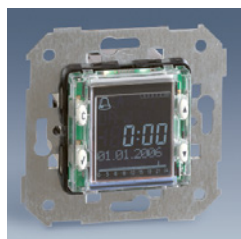
НОВИНКА

1



88088 -30

10



75818 -39
- Контроль за программируемым управлением: ON/OFF (ВКЛ/ВЫКЛ)¹
- Автоматический режим: 20 программ с установкой нужного часа/дня/недели
- Произвольный режим: имитация присутствия
- в меню 3 языка: испанский, английский и португальский
- Автоматическая смена весеннего и зимнего времени
- Питание 230В
- Выходное реле 8 (2) А

НОВИНКА

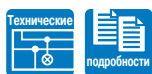


см. стр.158



Разное

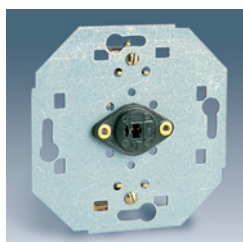
Накладки



см. стр. 144

- | Артикул | Описание | Кол-во в упаковке |
|-----------|---|-------------------|
| 75853 -39 | Регулятор индуктивный для музыкальных динамиков, на 3 Вт, 27 Ом. | 10 |
| 75855 -39 | Регулятор индуктивный для музыкальных динамиков, на 5 Вт, 47 Ом. | 10 |
| 75857 -39 | Двухканальный регулятор индуктивный для динамиков, на 5+5 Вт, 47 Ом.
Устанавливается во внутреннюю монтажную коробку 31711-31.

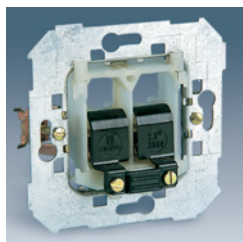
(Особо рекомендуется для радиосетей) | 1 |



- | | | |
|-----------|--|----|
| 75400 -39 | Аудиорозетка для динамика моно, соответствует норме DIN 41529.
Коннектор (штекер) для аудиорозетки арт. 10490-31 см. в разделе Дополнительное оборудование. | 10 |
|-----------|--|----|



- | | | |
|-----------|--|----|
| 75401 -39 | Аудиорозетка озетка для стерео динамиков, соответствует норме DIN 41529.
Коннектор (штекер) для аудиорозетки арт. 10490-31 см. в разделе Дополнительное оборудование. | 10 |
|-----------|--|----|



- | | | |
|-----------|--|----|
| 75801 -39 | Кабельный вход, с 4 зажимами-выводами, сдвоенными попарно, для провода сечением до 2,5 мм ² , 380 В-. | 10 |
|-----------|--|----|



- | | | |
|-----------|---|----|
| 75806 -39 | Звонок 125/230В- с возможностью регулировки тона. | 10 |
|-----------|---|----|



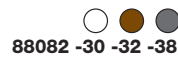
Кол-во в упаковке



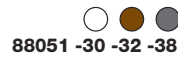
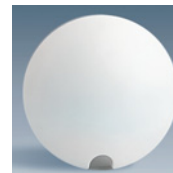
88055 -30 -32 -38 10



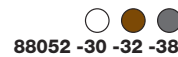
88057 -30 -32 -38 10



88082 -30 -32 -38 10



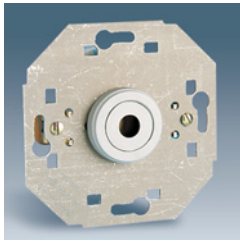
88051 -30 -32 -38 10



88052 -30 -32 -38 10

Разное

Накладки



26806 -39 Звонок 125/230 В-, пьезоэлектрический.
(Не работает от выключателей или кнопок с подсветкой).

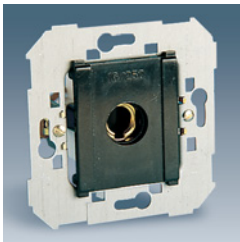
Кол-во
в упаковке
10



Кол-во
в упаковке

88052 -30 -32 -38

10



26001 -39 Патрон для предохранителей на керамической основе,
для предохранителей цилиндрической формы
размером 8,5х31,5 мм, нагрузка до 16 А 380 В-.

10



88056 -30 -32 -38

10



75091 -30 -32
Переходная втулка для предохранителя,
с окном индикатора плавления.

Кол-во
в упаковке
10



Предохранители цилиндрической
формы, класса gG, размером
8,5х31,5 мм с окном индикатора
плавления.

- 11928-31** 2 ампера. 10
- 11930-31** 4 ампера. 10
- 11932-31** 6 ампер. 10
- 11934-31** 10 Ампер. 10
- 11936-31** 16 ампер 10



88800 -30 -32 -38 Заглушка.

10



75500 -39 Термостат с внешним управлением.
Термостат отопления с клеммами для
подачи сигнала с выносного датчика.
Монтаж в универсальную коробку.
Нормы DIN/EN, 60730/VDE 0631.

1

НОВИНКА



Кол-во
в упаковке

10

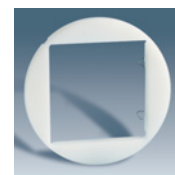
75503 -39 Термостат "тепло-холод"
Термостат отопления и кондиционера.
Монтаж в универсальную коробку.
Нормы DIN/EN, 60730/VDE 0631.

1

27505 -35



см. стр.169



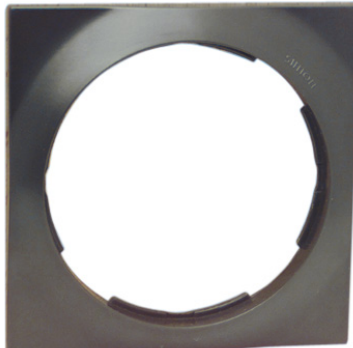
88088 -30

10

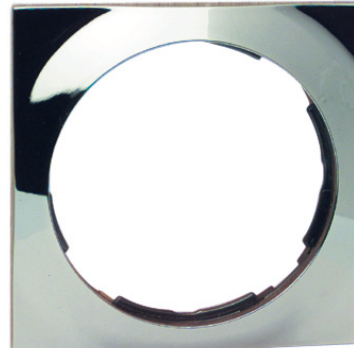
Рамки квадратные



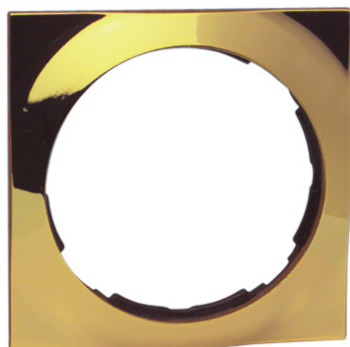
Белая -30



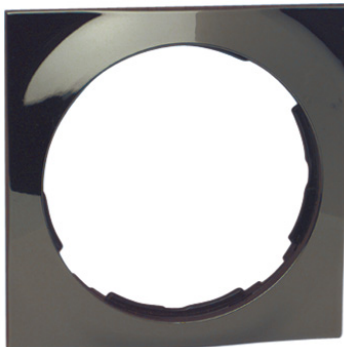
Графит -38



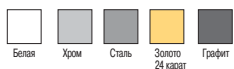
Хром -33



Золото -36



Вороненая сталь -35



Белая	Хром	Сталь	Золото 24 карат	Графит			
88612	-30	-33	-35	-36	-38	1 поста, 85x85 мм.	1*
88622	-30	-33	-35	-36	-38	2 поста, 85x156 мм.	1*
88632	-30	-33	-35	-36	-38	3 поста, 85x227 мм.	1*
88642	-30	-33	-35	-36	-38	4 поста, 85x298 мм	1*

*Рамки белого цвета и графит поставляются в коробках по 10 шт.

Рамки круглые



Белая -30



Хром -33



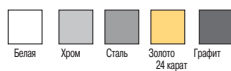
Золото -36



Графит -38



Вороненая сталь -35



Белая	Хром	Сталь	Золото 24 карат	Графит			
88610	-30	-33	-35	-36	-38	1 пост., 100 Ø	1*
88620	-30	-33	-35	-36	-38	2 поста, 100x171 mm.	1*
88630	-30	-33	-35	-36	-38	3 поста, 100 x242 mm.	1*
88640	-30	-33	-35	-36	-38	4 поста, 100x313 mm.	1*

*Рамки белого цвета и графит поставляются в коробках по 10 шт.



Важно! Важно: монтажные коробки смотрите в серии Simon Монтажные коробки