

# Серия Simon 27



Механизмы 45x45 и 45x12.5 мм	10 и 21
Механизмы с подсветкой 45x45 и 45x12.5 мм	10 и 21
Электрические розетки 45x45 и 45x12.5 мм	11 и 22
Телефонные розетки 45x45 и 45x12.5 мм	11 и 22
Розетки R-TV-SAT (радио + TV)	12 и 22
Механизмы управления	12
Контроль и регулировка освещения	12
Сигнализация и аварийное освещение	14 -18
Защита и безопасность	15
Датчики	15
Звук	16
Электроника и обновления	17
Контроль температуры	18
Адаптеры для информационных розеток	19
Разное	23
Рамки и декоры	24
Разжимы и лапки	24
Монтажные коробки для наружной установки	26
Узкие рамки для перегородок, столешниц	27
Многоместные блоки (централизация)	28
Simon 27 Neos	30

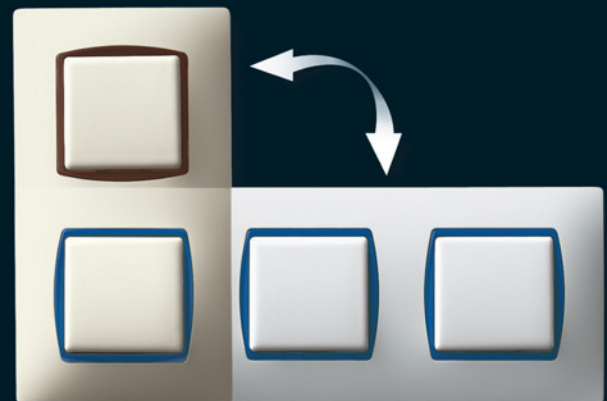
Сертификация продукции





Серия **Simon 27Neos**



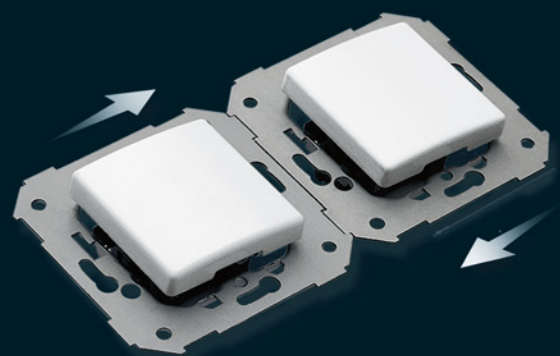


Форма суппорта (металлической основы) позволяет идеально присоединять различные механизмы в любом положении

Возможна как вертикальная, так и горизонтальная установка

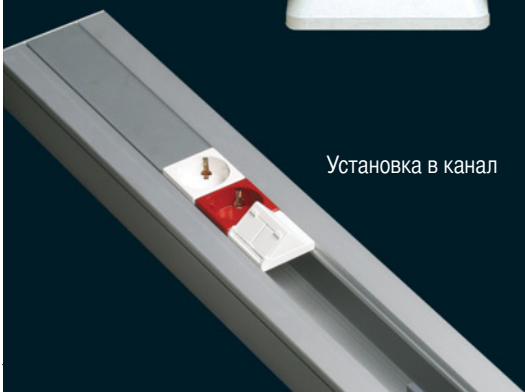


Установка в распределительную колонну **cimabox**

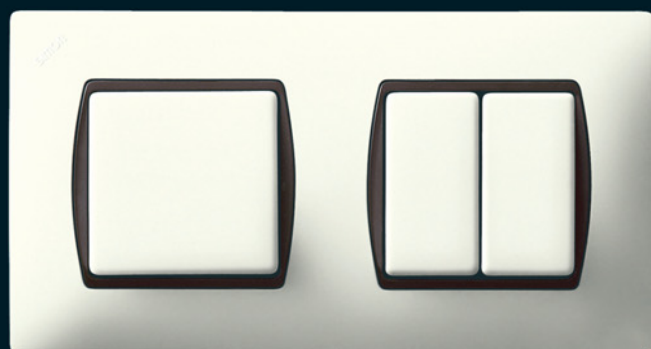


Установка в канал типа Unex

Установка в канал



Многоместные блоки



### Механизмы 10 AX 250 В~

(размер 45 x 45 мм)



	Кол-во в упаковке
<b>27101 -62 -65</b> Однополюсный выключатель.	10
<b>27133 -62 -65</b> Двухполюсный выключатель, 16 AX 250 В~.	10
<b>27201 -62 -65</b> Проходной выключатель (переключатель).	10
<b>27211 -62 -65</b> Проходной выключатель, 16 AX 250 В~.	10
<b>27251 -62 -65</b> Проходной выключатель с трёх мест.	10



<b>27150 -62 -65</b> Клавишная кнопка «звонок».	10
<b>27151 -62 -65</b> Клавишная кнопка «свет».	10
<b>27659 -62 -65</b> Клавишная кнопка без пиктограммы.	10

### Механизмы с подсветкой 10 AX 250 В~

(размер 45 x 45 мм)



	Кол-во в упаковке
<b>27104 -62 -65</b> Однополюсный выключатель с подсветкой.	10
<b>27204 -62 -65</b> Проходной выключатель (переключатель) с подсветкой.	10
<b>27254 -62 -65</b> Проходной выключатель с трёх мест с подсветкой.	10



<b>27160 -62 -65</b> Клавишная кнопка «звонок» с подсветкой.	10
<b>27161 -62 -65</b> Клавишная кнопка «свет» с подсветкой.	10
<b>27669 -62 -65</b> Клавишная кнопка с подсветкой (без пиктограммы).	10



<b>27102 -62 -65</b> Однополюсный выключатель с контрольной подсветкой.	10
<b>27134 -62 -65</b> Двухполюсный выключатель 16 AX 250 В~ с контрольной подсветкой.	10
<b>27202 -62 -65</b> Проходной выключатель с контрольной подсветкой.	10
<b>27212 -62 -65</b> Проходной выключатель 16 AX 250 В~ с контрольной подсветкой.	10

слоновая кость      белый  
   
 -32 -31      -35 -34  
 -62 -61      -65 -64

## Розетки электрические 10/16 А 250 В~

(размер 45 x 45 мм)




Код	Описание	Кол-во в упаковке
27431 -32 -35	Розетка двухполюсная.	10
27444 -32 -35	Розетка двухполюсная с защитными шторками.	10
27431 -62 -65	Розетка двухполюсная с защитными шторками.	10



27490 -32 -35	Розетка двухполюсная, с заземлением системы Schuko с крышкой и винтовым зажимом	10
---------------	---	----

**НОВИНКА**



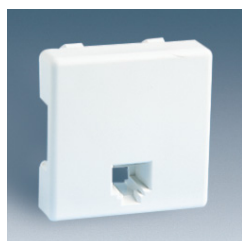
27432 -32 -35	Розетка двухполюсная, с заземлением системы Schuko и безвинтовым зажимом.	10
27472 -32 -35	Розетка двухполюсная, с заземлением системы Schuko и винтовым зажимом.	10
27443 -32 -35	Розетка двухполюсная, с заземлением системы Schuko, защитными шторками и винтовым зажимом.	10
27432 -62 -65	Розетка двухполюсная, с заземлением системы Schuko, защитными шторками и безвинтовым зажимом.	10
27472 -62 -65	Розетка двухполюсная, с заземлением системы Schuko, защитными шторками и винтовым зажимом.	10
27432 -38 	Розетка двухполюсная, с заземлением системы Schuko и безвинтовым зажимом (красного цвета для обозначения специальных электрических цепей).	10
27432 -68	с защитными шторками и безвинтовым зажимом.	10



27462 -63 -65	Розетка двухполюсная, с заземлением системы Schuko, рамкой и безвинтовым зажимом (моноблок).	10
---------------	--	----

## Телефонные розетки

(размер 45 x 45 мм)



Код	Описание	Кол-во в упаковке
27480 -32 -35	С 4 контактами под штекер RJ-11.	10
27481 -32 -35	С 6 контактами под штекер RJ-12.	10

Соответствует  
норме ИСТ



см. стр. 141

**Розетки R-TV (ТВ + радио) с конекторами IEC**

**Клавиши**



**Тип индукционный**

Соответствуют нормам UNE 20628-2:1979 + 10С: 1985 и DIN 45325 и 45330.  
Для параллельных и последовательных распределительных систем. Кол-во в упаковке

<b>75486 -39</b>	Розетка R-TV (ТВ = Радио) – Одиночная.	10
<b>75487 -39</b>	Розетка R-TV (ТВ + Радио) – Проходная.	10
<b>75488 -39</b>	Розетка R-TV (ТВ + Радио) – Финишная.	10
<b>75489 -39</b>	Розетка R-TV (ТВ + Радио) – Серийная.	10



**27053 -31 -34**  
Накладка R-TV.

20

**Розетки для приёма сигнала со спутника (модульные)**

*Соответствует норме ТЭС.*

<b>75466 -69</b>	Розетка R-TV + SAT – Одиночная.	10
<b>75467 -69</b>	Розетка R-TV + SAT – Проходная.	10
<b>75468 -69</b>	Розетка R-TV + SAT – Финишная.	10



**27097 -31 -34**  
Накладка R-TV + SAT

20

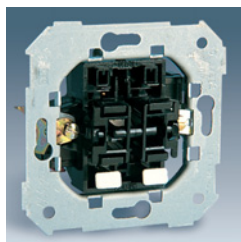
**НОВИНКА** Совместимость с цифровым телевидением.



[см. стр. 147 - 149](#)

**Механизмы управления**

**Клавиши**



<b>75332 -39</b>	Механизм для управления жалюзи (два выключателя), 10А 250 В- (2,5А для электромоторов).	10
<b>75331 -39</b>	Механизм для управления жалюзи (две клавишные кнопки), 10А 250 В- (2,5А для электромоторов).	10



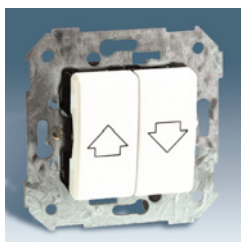
**27028 -32 -35**  
Клавиши для управления жалюзи.

10

Механизмы снабжены взаимной блокировкой для предотвращения одновременного срабатывания.



[см. стр. 142](#)

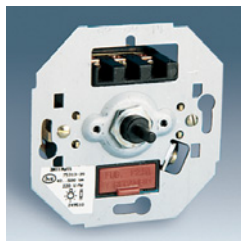


<b>27396 -62 -65</b>	Механизм для управления жалюзи (две клавишные кнопки), 10 А 250 В- (без блокировки). Для установки данного механизма необходимо устройство контроля. Смотри схему установки жалюзи.	10
----------------------	--	----



**Контроль и регулировка освещения**

**Клавиши**



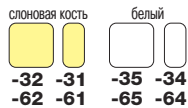
<b>75311 -39</b>	<b>Электронный регулятор напряжения</b> (выключатель), от <b>40 до 300 Вт</b> 230 В-. Может использоваться с: – Лампами накаливания. – Галогенными лампами до 230 В-. – Галогенными лампами с электромагнитным трансформатором (макс. 200 Вт). Поставляется с защитным предохранителем 1,6 А и запасным предохранителем (Арт. №31928).	<small>Кол-во в упаковке</small> 1
------------------	---	---------------------------------------



**27054 -32 -35**

Кол-во в упаковке

10



   
**27313 -32 -35**

**Электронный регулятор напряжения** (выключатель/переключатель), от 40 до 500 Вт 230 В-.  
 Может использоваться с:  
 - Лампами накаливания.  
 - Галогенными лампами до 230 В-.  
 - Галогенными лампами с электромагнитным трансформатором (макс. 350 Вт).  
 Поставляется с защитным предохранителем 2,5 А и запасным предохранителем (Арт. №31929).

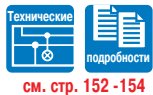
1



**27317 -32 -35**  
**27054 -32 -35**

**Электронный регулятор для ФЛЮОРЕСЦЕНТНЫХ** ламп (выключатель/переключатель) с максимальной нагрузкой 6 А.  
 Может использоваться для регулируемых электронных балластов (1-10 А).  
 Поставляется с защитным предохранителем 0,5 А и запасными предохранителями (Арт. №31927).

1



см. стр. 152 - 154

**27319 -32 -35**  
**27054 -32 -35**

**Электронный регулятор УНИВЕРСАЛЬНЫЙ** (выключатель/переключатель), от 40 до 420 Вт 230 В-.  
 Для нагрузок любых типов (электронные и электромагнитные трансформаторы), за исключением флуоресцентных ламп.  
 Автоматическое определение типа нагрузки.  
 На рукоятке управления находится линза подсветки красного цвета, облегчающая поиск регулятора в темноте.  
 Может использоваться с:  
 - Лампами накаливания.  
 - Галогенными лампами до 230 В-.  
 - Галогенными лампами с электромагнитным трансформатором.  
 - Галогенными лампами с электронным трансформатором.  
 Поставляется с восстанавливаемым электронным защитным предохранителем.  
 Рекомендуется устанавливать с электронными трансформаторами Simon (арт. 75351 и 75352).

1



**75351 -39**

**Электронный трансформатор на 60 Вт.**

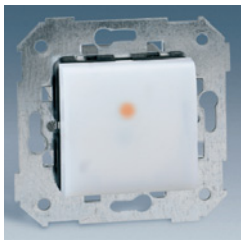
1

**75352 -39**

**Электронный трансформатор на 105 Вт.**

1

Для галогенных ламп. Управляется электронными регуляторами (арт. № 27319 и 75319).



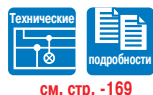
**75325 -39**

Клавишная кнопка с таймером 1000 Вт.  
 Регулируемый таймер от 4 сек. до 10 мин.

1

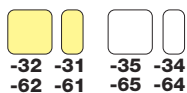
**НОВИНКА**

Может использоваться с:  
 - Лампами накаливания.  
 - Галогеновыми лампами на 230 В.  
 - Галогеновыми лампами с электронным трансформ.  
 - Галогеновыми лампами с электромагнитным трансформ.  
 - Флюоресцентными лампами 200 Вт.



см. стр. -169





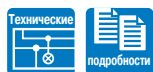
**Регулировка и управление светом**

(Размер 45x45 mm)



**27342 -32 -35**

**НОВИНКА**



см. стр. -170

Выключатель - детектор движения  
Регулировка отключения – временной интервал от 10 сек. до 15 мин.  
Регулировка уровня включения в сумерках  
Подходит к любой нагрузке:  
- 1000 Вт - Лампы накаливания и галогенные лампы 230В  
- 500 Вт - Галогенные лампы с электромагнитным трансформатором, электронным трансформатором\*,  
флуоресцентные лампы и электродвигатели  
\* Рекомендуется установка с электронным трансформатором компании Simon (Арт. 75351 и 75352)

Кол-во  
в упаковке

1

**Сигнализация и аварийное освещение**

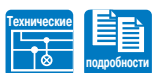


**75809 -39**

Аварийный датчик электропитания.  
Лампа автономного датчика загорается автоматически  
в случае прекращения подачи электроэнергии, излучая  
свет в 5 люкс в течение одного часа.  
(Время первоначальной зарядки 24 часа).  
Имеет светодиод – индикатор подключения к сети.

Кол-во  
в упаковке

1



см. стр. -168



**75370 -39**

Светодиодная лампа  
Освещение светодиодами, один световой пучок  
(3 люмена – 11 люкс) на расстоянии 30 см.  
Напряжение – 230В и 12В.

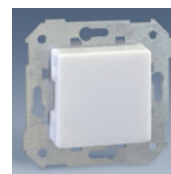
**НОВИНКА**



см. стр. -171

Кол-во  
в упаковке

1



**27036 -35**

Кол-во  
в упаковке

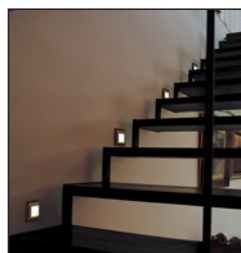
5



Входная дверь или холл.



Коридоры.



Лестницы.



## Защита и безопасность

(Размер 45x45 mm)

Кол-во  
в упаковке



**75410 -30** Выключатель автоматический термоманитный 10A 1P+N

1

**75411 -30** Выключатель автоматический термоманитный 16A 1P+N

1

**НОВИНКА**

- Термоманитная защита - Кривая С
- Отключающая способность 3000А
- Рабочее напряжение 120-230В -15%+10%, 50-60 Герц
- Рабочая нагрузка 10-16А



**75416 -30** Выключатель автоматический термоманитный и дифференциал 10А/10мА

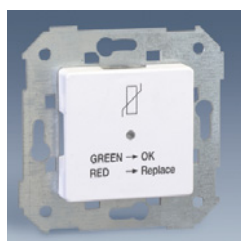
1

**75417 -30** Выключатель автоматический термоманитный и дифференциал 16А/10мА

1

**НОВИНКА**

- Термоманитная защита - Кривая С
- Отключающая способность 3000А
- Рабочее напряжение 120-230В -15%+10%, 50-60 Герц
- Рабочая нагрузка 10-16А

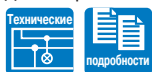


**75420 -30** Ограничитель перенапряжений (атмосферный)

1

**НОВИНКА**

- Высокая защита
  - Рабочее напряжение 230В / 50-60 герц
  - Световой индикатор рабочего состояния
  - Уровень защиты: 1,5кВ
  - In (8/20мкс): мощность разрядки на землю 2,5кА
- Данный артикль необходимо использовать с арт. 68845-31



[см. стр. -171](#)



**75860 -30**

1

**Датчик утечки воды.**  
Позволяет обнаружить утечку воды.  
Устанавливается на универсальную монтажную коробку.  
Имеет индикатор уровня воды.  
Можно установить до трех индикаторов уровня воды (арт. 75870-30).  
В случае тревоги на панели загорается светодиод красного цвета и раздается звуковой сигнал, возможно подключение электроклапана (арт. 81870-39) для автоматического закрытия подачи воды.  
В нормальном состоянии горит лампа зеленого цвета.  
Для проверки работы датчика есть кнопка теста.  
Датчик может использоваться с системами телефонного контроля Simon VOX и Simon VIS.  
Датчик требует источник питания (арт. 75870-30).  
к каждому блоку питания подключается 1 датчик.



**75861 -30**

1

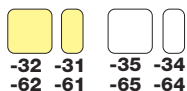
**Датчик утечки газа.**  
Разработан по нормам UNE-EN 50194.  
Определяет наличие токсичных и взрывчатых газов: бутан, пропан, городской газ, природный газ и т.д.  
Устанавливается на универсальную монтажную коробку.  
В случае тревоги на панели загорается светодиод красного цвета и раздается звуковой сигнал, возможно подключение электроклапана системы газоснабжения (арт. 81871-39).  
В нормальном состоянии горит лампа зеленого цвета.  
Для проверки работы датчика есть кнопка теста.  
Датчик может использоваться с системами телефонного контроля Simon VOX и Simon VIS.  
Датчик требует источник питания (арт. 75870-39).  
к каждому блоку питания подключается 1 датчик.



**75870 -30**

1

**Блок питания, встроенный.**  
Блок энергоснабжения 12V предназначен для датчиков утечки газа и воды (арт. 75861-30) и (76860-30).  
Монтаж в универсальной встроенной коробке.  
При готовности к работе горит зеленая лампа.  
к каждому блоку питания подключается 1 датчик.



## Датчики

(Размер 45x45 mm)



**81871 -39** Аварийный электроклапан газовой системы.  
Питание 230V - 50Hz.  
Степень защиты: IP-54.  
Предназначен для встроенного датчика утечки газа (арт. 75861-30).

1



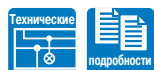
**81870 -39** Аварийный электроклапан системы водоснабжения.  
Питание 230V - 50Hz.  
Степень защиты: IP-65.  
Предназначен для встроенного датчика утечки воды (арт. 75860-30).

1



**81864 -39** Индикатор уровня воды.

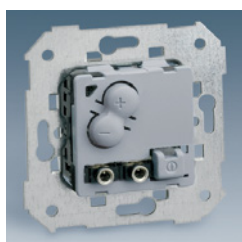
1



см. стр. 160-163

## Звук

## Накладки



**05212 -39** Пульт управления, вход внешний и выход на наушники.  
- Включение - выключение.  
- Питание от центра.  
- Выход моно - стерео.  
- Вход через коннектор jack 3,5 mm.  
- Регулировка уровня громкости.  
- Контроль источника звука.

Кол-во в упаковке

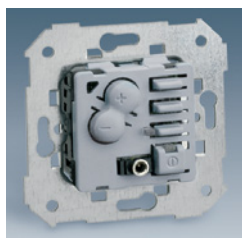
1



Кол-во в упаковке

10

05012 -30 -31



**05222 -39** Пульт управления тюнером FM и выходом на наушники.  
- Тюнер FM: 87,5 - 108 Mhz.  
- Включение - выключение.  
- Выход моно - стерео.  
- Питание от центра.  
- Вход через коннектор jack 3,5 mm.  
- Регулировка уровня громкости.  
- Контроль источника звука.  
- Выбор музыки из центра или синхронизированного радиоприемника, встроенного в управление.  
- Установка монозвука макс. 3 динамика на 32 Ом.

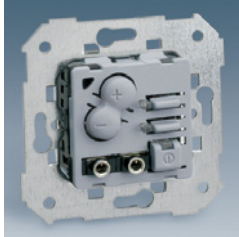
1



10

05022 -30 -31

## Звук



- 05232 -39** Пульт управления, отправка и получение сообщений, вход внешний и выход на наушники.
- Включение - выключение.
  - Питание от центра.
  - Выход моно - стерео.
  - Вход через коннектор jack 3,5 мм.
  - Регулировка уровня громкости.
  - Контроль источника звука.
  - Автоматическое выключение через 20 минут.
  - Отправка и получение общих сообщений.
  - Контроль 1 помещения (детская, комната больного, и т.д)
  - Функция "не беспокоить".

Кол-во  
в упаковке

1

## Накладки



**05032 -30 -31**

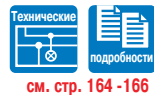
Кол-во  
в упаковке

10

## Динамик



- 05562 -39** Динамик 2 Вт 32 Ом.  
Для универсальной коробки.



см. стр. 164 -166



**27562 -30 -31**

10

## Обновления. Электроника



- 75815 -39** Будильник цифровой с дисплеем
- 2 сигнала будильника час/день/неделя
  - Время: часы и минуты
  - Функциональность:
    - в домашних условиях: применять как часы и будильник
    - в гостинице: использовать как часы
  - в меню 3 языка: испанский, английский и португальский
  - Автоматическая смена весеннего и зимнего времени
  - Питание 230 В

**НОВИНКА**

Кол-во  
в упаковке

1

## Накладки



**27555 -32 -35**

Кол-во  
в упаковке

5



- 75817 -39** Термостат цифровой с таймером и дисплеем
- Контроль кондиционирования и отопления.
  - Автоматический режим: 8 программ с установкой нужного часа/дня/недели
  - Ручной режим: ON/OFF (ВКЛ/ВЫКЛ)
  - Функциональность: экономия ресурсов, комфорт и защита от заморозков.
  - в меню 3 языка: испанский, английский и португальский
  - Автоматическая смена весеннего и зимнего времени
  - Питание 230 В

**НОВИНКА**

1



- 75818 -39** Цифровое реле времени с дисплеем
- Контроль за программируемым управлением: ON/OFF (ВКЛ/ВЫКЛ)
  - Автоматический режим: 20 программ с установкой нужного часа/дня/недели
  - Произвольный режим: имитация присутствия
  - в меню 3 языка: испанский, английский и португальский
  - Автоматическая смена весеннего и зимнего времени
  - Питание 230 В
  - Выходное реле 8 (2) А

**НОВИНКА**

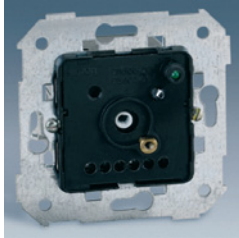
1



см. стр. -158

**Контроль температуры**

**Накладки**



**75500 -39** Термостат с внешним управлением. Термостат отопления с клеммами для подачи сигнала с выносного датчика. Монтаж в универсальную коробку. Нормы DIN/EN, 60730/VDE 0631.

**НОВИНКА**

Кол-во в упаковке

1



Кол-во в упаковке

5

**75503 -39** Термостат "тепло-холод" Термостат отопления и кондиционера. Монтаж в универсальную коробку. Нормы DIN/EN, 60730/VDE 0631.

1

  **27505 -32 -35**

5



см. стр. -169





Термостат в сборе с механизмом и крышкой.

**Разное**

(размер 45 x 45 мм)




  **27001 -32 -35** Патрон на керамической основе для цилиндрических предохранителей размером 8,5x31,5 мм. До 16 А 380 В-.

10



Цилиндрические предохранители класса gG, размер 8,5x31,5 мм с окном индикатора плавления.

<b>11928 -31</b>	2 ампера.	10
<b>11930 -31</b>	4 ампера.	10
<b>11932 -31</b>	6 ампер.	10
<b>11934 -31</b>	10 ампер.	10
<b>11936 -31</b>	16 ампер	10

слоновая кость      белый  
  
 -32 -31      -35 -34  
 -62 -61      -65 -64



**27806 -32 -35** Звонок 125/230В- с возможностью регулировки тона. 10



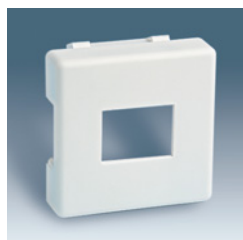
**27801 -32 -35** Кабельный выход с зажимом для кабеля. 10



**27800 -32 -35** Заглушка. 10

### Адаптеры для компьютерных розеток

(размер 45 x 45 мм)



 Кол-во в упаковке 10  
**27085 -32 -35**  
 Адаптер под 1 розетку RJ-45 AMP (арт. 75540 или 75541).



Кол-во в упаковке 10  
**27083 -32 -35**  
 Адаптер под 2 розетки RJ-45 AVAYA (LUCENT & ATT). (арт. 75542).

**27087 -32 -35** 10

**27487 -32 -35** 10



**27098 -32 -35** 10  
 Адаптер под 1 розетку RJ-45 AVAYA (LUCENT & ATT) (арт. 75542).

**27099 -32 -35** 10



**27081 -32 -35** 10  
 Универсальный адаптер под 1 розетку (арт. 75540, 75541, 75528 или 75542).  
 Универсальный адаптер требует соответствующий модуль-адаптер в зависимости от типа используемой розетки.

**27086 -32 -35** 10  
 Универсальный адаптер под 2 розетки:  
 2 RJ-45 AVAYA (LUCENT & ATT) (арт. 75542).  
 1 RJ-45 AVAYA (LUCENT & ATT) и 1 RJ-11 AMP (арт. 75542 + 75528).  
 1 RJ-45 AMP и 1 RJ-11 AMP (арт. 75540 и 75528).  
 Универсальный адаптер требует соответствующий вкладыш-адаптер в зависимости от типа используемой розетки.

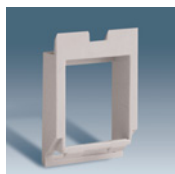


см. стр. 172-173

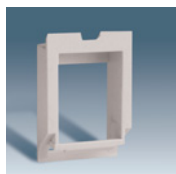
**Адаптеры для компьютерных розеток**

(размер 45 x 45 мм)

**Модули для универсальных адаптеров**



**75000 -39**  
Владыш для 1 розетки:  
RJ-11 AMP (арт. №75528)  
RJ-45 KRONE (Серия НК).



**75001 -39**  
Владыш для 1 розетки:  
RJ-45 AMP  
(арт. №75540 или 75541)  
UTP/STP BRAND-REX.



**75002 -39**  
Владыш для 1 розетки:  
RJ-45 AVAYA (LUCENT & ATT)  
(арт. №75542).

25



**27087 -32 -35**



**27069 -32 -35**  
Адаптер под  
RJ-11/12 (арт. 75528).



**27075 -32 -35**  
Адаптер под BNC и TNC  
коаксиальные Ø 9,7 мм.



**27800 -32 -35**  
Заглушка адаптера.



10

**Коннекторы**



**75540 -39**  
Розетка RJ-45  
Категория 5е – AMP.



**75541 -39**  
Розетка RJ-45  
Категория 5е – AMP  
экранированная.

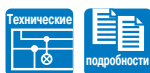


**75528 -39**  
Розетка на 6 контактов  
RJ-11/12 – AMP.







**75542 -30 -31 -32 -37\***  
Розетка RJ-45 Категория 5е  
**AVAYA (LUCENT & ATT).**  
\* для обозначения специальных цепей

10





см. стр. 172-173

слоновая кость	белый
 	 
-32 -31	-35 -34
-62 -61	-65 -64

### Механизмы 10 AX 250 В~

(размер 22,5 x 45 мм)



 			Кол-во в упаковке
<b>27101 -61 -64</b>	Однополюсный выключатель.		20
<b>27201 -61 -64</b>	Проходной выключатель (переключатель).		20
<b>27251 -61 -64</b>	Проходной выключатель с трёх мест.		20





<b>27150 -61 -64</b>	Клавишная кнопка «звонок».		20
<b>27151 -61 -64</b>	Клавишная кнопка «свет».		20
<b>27659 -61 -64</b>	Клавишная кнопка без пиктограммы.		20



### Механизмы с подсветкой 10 AX 250 В~

(размер 22,5 x 45 мм)



 			
<b>27104 -61 -64</b>	Однополюсный выключатель с подсветкой.		20
<b>27204 -61 -64</b>	Проходной выключатель (переключатель) с подсветкой.		20
<b>27254 -61 -64</b>	Проходной выключатель с трёх мест с подсветкой.		20



<b>27160 -61 -64</b>	Клавишная кнопка «звонок» с подсветкой.		20
<b>27161 -61 -64</b>	Клавишная кнопка «свет» с подсветкой.		20
<b>27669 -61 -64</b>	Клавишная кнопка без пиктограммы с подсветкой.		20



<b>27102 -61 -64</b>	Однополюсный выключатель с контрольной подсветкой.		20
<b>27202 -61 -64</b>	Проходной выключатель с контрольной подсветкой.		20



**Розетки электрические 10 А 250 В~**

(размер 22,5 x 45 мм)



27431 -61 -64 Двухполюсная.

Кол-во  
в упаковке  
20

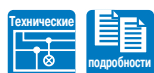
**Регулировка и управление светом**

(размер 22,5 x 45 мм)



27313 -31 -34 Универсальный электронный регулятор (узкий модуль)

1

**НОВИНКА**

см. стр. 154

Можно использовать с:  
 - Галогенными лампами с электронным трансформатором 300ВА\*  
 - Лампами накаливания 500Вт  
 - Галогенными лампами 500Вт  
 - Галогенными лампами с электромагнитным трансформатором 500ВА  
 \* Рекомендуется использовать с электронными трансформаторы компании Simon (артикулы 75351/75352)



27342 -31 -34 Выключатель - детектор движения (узкий модуль)  
 Регулировка отключения – временной интервал от 10 сек. до 15 мин.  
 Регулировка уровня включения в сумерках

1

**НОВИНКА**

см. стр. 170

Может использоваться с:  
 - Лампами накаливания и галогенными лампами 500Вт  
 - Галогенными лампами электромагнитным трансформатором 300ВА  
 - Галогенными лампами с электронным трансформатором 300ВА  
 - Небольшими электродвигателями 150ВА  
 - Лампами дневного света 80ВА

**Телефонные розетки**

(размер 22,5 x 45 мм)



27480 -31 -34 С 4 контактами под штекер RJ-11.

20

27481 -31 -34 С 6 контактами под штекер RJ-12.

20



см. стр. 141

**Телевизионная розетки типа IEC**





(размер 22,5 x 45 мм)



27475 -31 -34 Телевизионная розетка простая, 9,52 мм Ø,  
 (с кабелем соединяется с помощью паяльных работ).

20

слоновая кость      белый

**-32 -31**      **-35 -34**

**-62 -61**      **-65 -64**

## Разное

(размер 22,5 x 45 мм)



**27000 -31 -34**

Патрон для предохранителей размером 5x20 мм, до 10 А 250 В-.

Кол-во  
в упаковке  
20



**27089 -35 -34**

Крышка патрона предохранителей.

Кол-во  
в упаковке  
20



Керамические предохранители 250В-,  
безвинтовое присоединение,  
размер 5x20 мм.

<b>27094 -31</b>	4 ампера.	20
<b>27096 -31</b>	6,3 ампера.	20
<b>27110 -31</b>	10 ампер.	20
<b>27116 -31</b>	16 ампер.	20



**27808 -31 -34** Сигнальная лампа с прозрачной крышкой (неоновая лампа 130/250 В-). 20

**27810 -31 -34** Сигнальная лампа с красной прозрачной крышкой (неоновая лампа 130/250 В-). 20



**27801 -31 -34** Кабельный выход (с зажимом для кабеля). 20



**27800 -31 -34** Заглушка. 20

**Рамки (на стандартные монтажные коробки)**

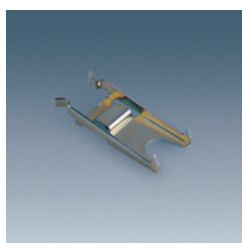


<p><input type="checkbox"/> <input type="checkbox"/></p> <p><b>27603 -32 -35</b></p>	<p>Рамка моноблок 85x85 мм без разжимов с металлической основой (суппортом) для одного широкого или двух узких модулей (со встроенной вставкой).</p>	<p>Кол-во в упаковке <b>20</b></p>
--	--	--



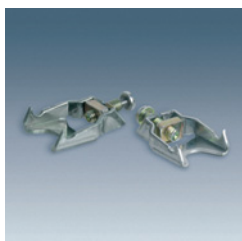
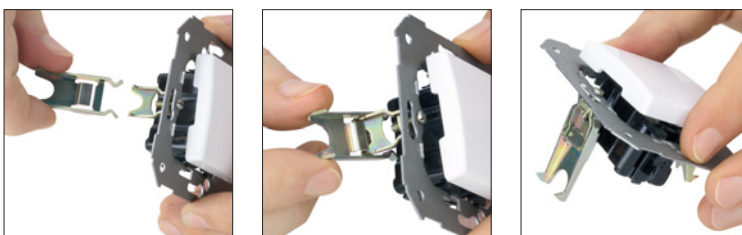
<b>27601 -62 -65</b>	Рамка 85x85 мм без разжимов с металлической основой (суппортом) для одного широкого или двух узких модулей.	20
<b>27611 -62 -65</b>	Рамка 85x85 мм с разжимами и металлической основой (суппортом) для одного широкого или двух узких модулей.	10
<b>27620 -62 -65</b>	Рамка 156x85 мм без разжимов с металлической основой (суппортом) для 2 широких или 4 узких модулей.	10
<b>27621 -62 -65</b>	Рамка 156x85 мм с разжимами и металлической основой (суппортом) для 2 широких или 4 узких модулей.	5
<b>27630 -62 -65</b>	Рамка 227x85 мм без разжимов с металлической основой (суппортом) для 3 широких или 6 узких модулей.	10
<b>27631 -62 -65</b>	Рамка 227x85 мм с разжимами и металлической основой (суппортом) для 3 широких или 6 узких модулей.	10
<b>27640 -62 -65</b>	Рамка 298x85 мм без разжимов с металлической основой (суппортом) для 4 широких или 8 узких модулей.	10

**Разжимы и лапки**

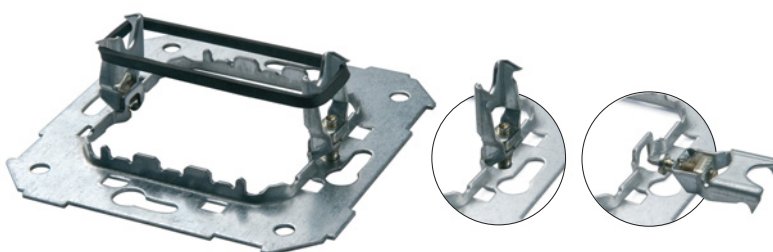


<b>27889 -39</b>	Дополнительные разжимы большей длины. Без винтов (только для рамок с разжимами).	10
------------------	--	----

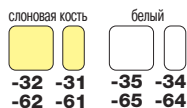
**Пример установки**



<b>27999 -39</b>	В пластиковой упаковке 10 комплектов лапок (в комп. - 2 шт.)	Кол-во в упаковке <b>10</b>
------------------	---	--------------------------------



**Монтаж Simon 27 Neos ведется:**  
 - с помощью съемных лапок,  
 - без съемных лапок.

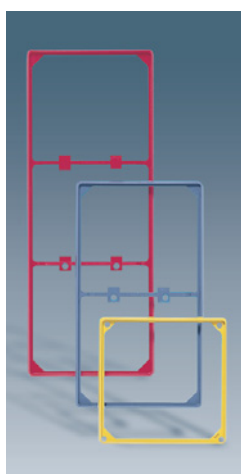


### Декоративные вставки (для рамок на стандартные монтажные коробки)



Модель	Цвет	Кол-во в упаковке
27900 -32	Белый.	20
27901 -32	Коричневый.	20
27902 -32	Серый.	20
27903 -32	Красный.	20
27904 -32	Синий.	20
27905 -32	Зеленый.	20
27906 -32	Золото.	20
27907 -32	Чёрный.	20
27908 -32	Жёлтый.	20
27909 -32	Розовый.	20
27910 -32	Слоновая кость.	20
27912 -32	Сирень.	20
27914 -32	Медь.	20
27915 -32	Никель.	20
27916 -32	Зелень мятная.	20
27917 -32	Светящаяся (накапливает свет). Рамка видна в темноте.	20

### Декоративные рамки



1 поста	2 поста	3 поста	Цвет	Кол-во
27950 -31	27950 -32	27950 -33	Белый.	10
27951 -31	27951 -32	27951 -33	Коричневый.	10
27952 -31	27952 -32	27952 -33	Серый.	10
27953 -31	27953 -32	27953 -33	Красный.	10
27954 -31	27954 -32	27954 -33	Синий.	10
27955 -31	27955 -32	27955 -33	Зеленый.	10
27956 -31	27956 -32	27956 -33	Золото.	10
27957 -31	27957 -32	27957 -33	Чёрный.	10
27958 -31	27958 -32	27958 -33	Жёлтый.	10
27959 -31	27959 -32	27959 -33	Розовый.	10
27960 -31	27960 -32	27960 -33	Слоновая кость.	10
27961 -31	27961 -32	27961 -33	Никель.	10
27962 -31	27962 -32	27962 -33	Сирень.	10
27964 -31	27964 -32	27964 -33	Медь.	10
27966 -31	27966 -32	27966 -33	Зелень мятная..	10

Размеры 90x90 мм.      Размеры 161x90 мм      Размеры 232x90 мм.

### Адаптер под монтажную DIN - рейку



27898 -31	Адаптер под монтажную DIN - рейку, подходит для всех изделий серии Simon 27.	10
-----------	--	----

Пример установки на DIN - рейку.



### Рамки (на монтажные коробки американского стандарта)



**27615 -62 -65**

**новинка**

Рамка моноблок, 146x85 мм с металлической основой (суппортом) для 2 широких или 4 узких модулей.

(декоративная рамка уже установлена, монтаж ведется на коробку 27711-31, американского типа.)

Кол-во  
в упаковке

10



27998 -39

Крепежные винты

10



**27613 -61 -64**

Рамка 123x85 мм с металлической основой (суппортом) для 1 широкого и 2 узких модулей, или для 3 узких модулей.

(Установка на монтажные коробки американского стандарта 27710-31).  
(Вставки те же, что и для рамок на монтажные коробки американского стандарта).

10

### Декоративные вставки (для рамок на монтажные коробки американского стандарта)



<b>27900 -33</b>	<input type="checkbox"/> Белый.	<b>27908-33</b>	<input type="checkbox"/> Жёлтый.	20
<b>27901 -33</b>	<input type="checkbox"/> Коричневый.	<b>27909-33</b>	<input type="checkbox"/> Розовый.	20
<b>27902 -33</b>	<input type="checkbox"/> Серый.	<b>27910-33</b>	<input type="checkbox"/> Слоновая кость.	20
<b>27903 -33</b>	<input type="checkbox"/> Красный.	<b>27912-33</b>	<input type="checkbox"/> Сирень.	20
<b>27904 -33</b>	<input type="checkbox"/> Синий.	<b>27914-33</b>	<input type="checkbox"/> Медь.	20
<b>27905 -33</b>	<input type="checkbox"/> Зеленый.	<b>27915-33</b>	<input type="checkbox"/> Никель.	20
<b>27906 -33</b>	<input type="checkbox"/> Золото.	<b>27916-33</b>	<input type="checkbox"/> Зелень мятная.	20
<b>27907 -33</b>	<input type="checkbox"/> Чёрный.	<b>27917-33</b>	<input type="checkbox"/> Светящаяся (накапливает свет). Рамка видна в темноте.	20

### Монтажные коробки для наружной установки



**27753 -62 -65** Монтажная коробка для наружной установки, 85x85x37 мм, для 1 широкого или 2 узких модулей. Поставляются без рамок (можно использовать с рамками 27601). 10

**27754 -62 -65** Монтажная коробка для наружной установки, 156x85x37 мм, для 2 широких или 4 узких модулей. Поставляются без рамок (можно использовать с рамками 27620). 5

**27755 -62 -65** Монтажная коробка для наружной установки, 227x85x37 мм, для 3 широких или 6 узких модулей. Поставляются без рамок (можно использовать с рамками 27620). 5





**27811 -32 -35** Монтажная коробка для наружной установки, 68x68x50 мм, для 1 широкого или 2 узких модулей. 5

**27821 -32 -35** Монтажная коробка для наружной установки, 68x130x50 мм, для 2 широких или 4 узких модулей. 5

**27831 -32 -35** Монтажная коробка для наружной установки, 68x192x50 мм, для 3 широких или 6 узких модулей. 5

(За исключением регуляторов напряжения, Розеток R-TV (Радио + ТВ), регуляторов громкости звука и механизмов управления жалюзи).

слоновая кость      белый

-32 -31      -35 -34

-62 -61      -65 -64

## Рамки для тонких стен, перегородок, столешниц



 **27614 -31**

Рамка 32x82 мм, 1 модуль 1 пост, с пластиковой основой (суппортом), для узких модулей. Для использования на металлических поверхностях, панелях, столешницах и т.д.

Кол-во  
в упаковке

10

**27624 -31**

Рамка 32x153 мм, 1 модуль 2 поста, с пластиковой основой (суппортом), для узких модулей. Для использования на металлических поверхностях, панелях, столешницах и т.д.

10



 **27714 -31**

Монтажная коробка для скрытой установки под рамки **27614-31** и **27624-31**.

10



 **27891 -31**

Каналы для соединения монтажных коробок для скрытой установки **27714-31**.

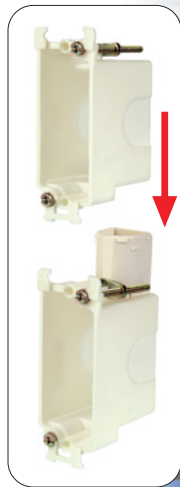
10



Технические  
подробности

см. стр. 142

Пример установки:  
Соединительный канал  
между монтажными  
коробками для  
скрытой установки.



### Многоместные блоки



#### Рамки для монтажных коробок для скрытой или наружной установки

Кол-во в упаковке

<input type="checkbox"/> <input type="checkbox"/>	<b>27850 -32 -35</b>	Рамка с металлической основой (суппортом), 98x150x10 мм для 2 широких или 4 узких модулей (1 ряд), для монтажных коробок для наружной или скрытой установки.	10
<input type="checkbox"/> <input type="checkbox"/>	<b>27851 -32 -35</b>	Рамка с металлической основой (суппортом), 179x150x10 мм с местом для ярлычков для 4 широких или 8 узких модулей (2 ряда), для монтажных коробок для наружной или скрытой установки.	10
<input type="checkbox"/> <input type="checkbox"/>	<b>27852 -32 -35</b>	Рамка с металлической основой (суппортом), 250x150x10 мм с местом для ярлычков для 6 широких или 12 узких модулей (3 ряда), для монтажных коробок для наружной или скрытой установки.	10

(За исключением регуляторов напряжения и Розеток R-TV (Радио + ТВ)).

#### Монтажные коробки для наружной установки

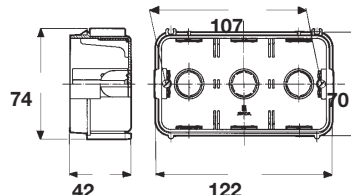


<input type="checkbox"/> <input type="checkbox"/>	<b>27860 -32 -35</b>	Монтажная коробка для наружной установки, 98x150x40 мм под рамку 27850.	5
<input type="checkbox"/> <input type="checkbox"/>	<b>27861 -32 -35</b>	Монтажная коробка для наружной установки, 179x150x40 мм под рамку 27851.	5
<input type="checkbox"/> <input type="checkbox"/>	<b>27862 -32 -35</b>	Монтажная коробка для наружной установки, 250x150x40 мм под рамку 27852.	5

#### Монтажная коробка для скрытой установки



<input type="checkbox"/> <input type="checkbox"/>	<b>27711 -31</b>	Монтажная коробка для скрытой установки с креплением для 2 широких или 4 узких модулей. (Только для многоместных блоков).	25
---	------------------	---	----



#### Монтажные блоки для информационных розеток и автоматов




<input type="checkbox"/> <input type="checkbox"/>	<b>27864 -32 -35</b>	Монтажная коробка для наружной установки с рамкой, 250x150x60 мм, с местом для ярлычков, под автоматический термомангнитный выключатель (2 полюса) и для 4 широких или 8 узких модулей серии 27.	1
---	----------------------	--	---

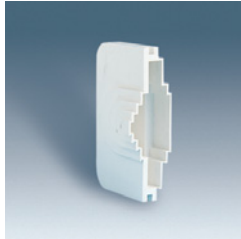


Примерный вариант монтажа.

Лампа – индикатор напряжения (арт. 27802)

слоновая кость      белый  
  
 -32 -31      -35 -34  
 -62 -61      -65 -64

## Аксессуары



  
**27890 -32 -35**

Ввод съемный для подачи кабеля круглого сечения (Ø5, 10, 17 или 26 мм) и кабель - канал прямоугольного сечения (10x22 мм, 10x30 мм или 20x50 мм) в монтажные коробки 27860, 27861, 27862 и 27864.

Кол-во  
в упаковке  
10



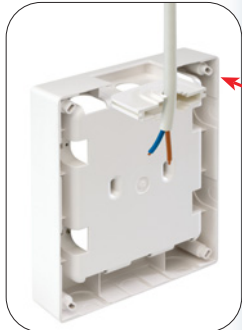
**27802 -39**

Неоновая лампа – индикатор напряжения, 130/250 В-, под коробку 27864.

10

## Пояснения к установке рамок многоместных блоков на монтажные коробки наружной установки (27860), и монтажные коробки для скрытой установки (27711-31)

Пример установки: Съемный ввод для монтажной коробки для наружной установки.



Монтажные коробки для наружной установки



27860



27861

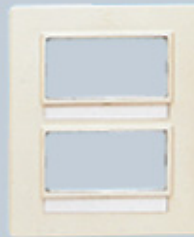


27862

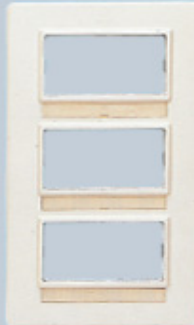
← Рамки →



27850



27851



27852

Монтажные коробки для скрытой установки



27711 -31





**Рамки без лапок глянцевые**



		Кол-во в упаковке
<b>27771 -30</b>	86 x 93 мм. одноместная, цвет <b>белый</b> .	10
<b>27772 -30</b>	86 x 164 мм. двухместная, цвет <b>белый</b> .	10
<b>27773 -30</b>	86 x 235 мм. трехместная, цвет <b>белый</b> .	5
<b>27774 -30</b>	86 x 306 мм. четырехместная, цвет <b>белый</b> .	5



<b>27771 -31</b>	86 x 93 мм. одноместная, цвет <b>слоновая кость</b> .	10
<b>27772 -31</b>	86 x 164 мм. двухместная, цвет <b>слоновая кость</b> .	10
<b>27773 -31</b>	86 x 235 мм. трехместная, цвет <b>слоновая кость</b> .	5
<b>27774 -31</b>	86 x 306 мм. четырехместная, цвет <b>слоновая кость</b> .	5



<b>27771 -32</b>	86 x 93 мм. одноместная, цвет <b>салатовый</b> .	10
<b>27772 -32</b>	86 x 164 мм. двухместная, цвет <b>салатовый</b> .	10
<b>27773 -32</b>	86 x 235 мм. трехместная, цвет <b>салатовый</b> .	5
<b>27774 -32</b>	86 x 306 мм. четырехместная, цвет <b>салатовый</b> .	5



<b>27771 -33</b>	86 x 93 мм. одноместная, цвет <b>голубой</b> .	10
<b>27772 -33</b>	86 x 164 мм. двухместная, цвет <b>голубой</b> .	10
<b>27773 -33</b>	86 x 235 мм. трехместная, цвет <b>голубой</b> .	5
<b>27774 -33</b>	86 x 306 мм. четырехместная, цвет <b>голубой</b> .	5



<b>27771 -34</b>	86 x 93 мм. одноместная, цвет <b>дымчатое стекло</b> .	10
<b>27772 -34</b>	86 x 164 мм. двухместная, цвет <b>дымчатое стекло</b> .	10
<b>27773 -34</b>	86 x 235 мм. трехместная, цвет <b>дымчатое стекло</b> .	5
<b>27774 -34</b>	86 x 306 мм. четырехместная, цвет <b>дымчатое стекло</b> .	5

### Рамки без лапок матовые



		Кол-во в упаковке
<b>27771 -60</b>	86 x 93 мм. одноместная, цвет <b>белый</b> .	10
<b>27772 -60</b>	86 x 164 мм. двухместная, цвет <b>белый</b> .	10
<b>27773 -60</b>	86 x 235 мм. трехместная, цвет <b>белый</b> .	5
<b>27774 -60</b>	86 x 306 мм. четырехместная, цвет <b>белый</b> .	5



<b>27771 -61</b>	86 x 93 мм. одноместная, цвет <b>лимонный</b> .	10
<b>27772 -61</b>	86 x 164 мм. двухместная, цвет <b>лимонный</b> .	10
<b>27773 -61</b>	86 x 235 мм. трехместная, цвет <b>лимонный</b> .	5
<b>27774 -61</b>	86 x 306 мм. четырехместная, цвет <b>лимонный</b> .	5



<b>27771 -62</b>	86 x 93 мм. одноместная, цвет <b>изумрудный</b> .	10
<b>27772 -62</b>	86 x 164 мм. двухместная, цвет <b>изумрудный</b> .	10
<b>27773 -62</b>	86 x 235 мм. трехместная, цвет <b>изумрудный</b> .	5
<b>27774 -62</b>	86 x 306 мм. четырехместная, цвет <b>изумрудный</b> .	5



<b>27771 -63</b>	86 x 93 мм. одноместная, цвет <b>бирюзовый</b> .	10
<b>27772 -63</b>	86 x 164 мм. двухместная, цвет <b>бирюзовый</b> .	10
<b>27773 -63</b>	86 x 235 мм. трехместная, цвет <b>бирюзовый</b> .	5
<b>27774 -63</b>	86 x 306 мм. четырехместная, цвет <b>бирюзовый</b> .	5



<b>27771 -67</b>	86 x 93 мм. одноместная, цвет <b>васильковый</b> .	10
<b>27772 -67</b>	86 x 164 мм. двухместная, цвет <b>васильковый</b> .	10
<b>27773 -67</b>	86 x 235 мм. трехместная, цвет <b>васильковый</b> .	5
<b>27774 -67</b>	86 x 306 мм. четырехместная, цвет <b>васильковый</b> .	5

**Рамки без лапок матовые**



		Кол-во в упаковке
<b>27771 -64</b>	86 x 93 мм. одноместная, цвет <b>оранжевый</b> .	10
<b>27772 -64</b>	86 x 164 мм. двухместная, цвет <b>оранжевый</b> .	10
<b>27773 -64</b>	86 x 235 мм. трехместная, цвет <b>оранжевый</b> .	5
<b>27774 -64</b>	86 x 306 мм. четырехместная, цвет <b>оранжевый</b> .	5

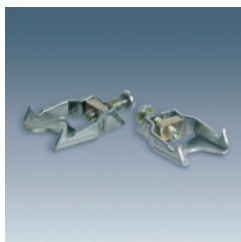


<b>27771 -65</b>	86 x 93 мм. одноместная, цвет <b>серый</b> .	10
<b>27772 -65</b>	86 x 164 мм. двухместная, цвет <b>серый</b> .	10
<b>27773 -65</b>	86 x 235 мм. трехместная, цвет <b>серый</b> .	5
<b>27774 -65</b>	86 x 306 мм. четырехместная, цвет <b>серый</b> .	5



<b>27771 -66</b>	86 x 93 мм. одноместная, цвет <b>рубин</b> .	10
<b>27772 -66</b>	86 x 164 мм. двухместная, цвет <b>рубин</b> .	10
<b>27773 -66</b>	86 x 235 мм. трехместная, цвет <b>рубин</b> .	5
<b>27774 -66</b>	86 x 306 мм. четырехместная, цвет <b>рубин</b> .	5

### Лапки



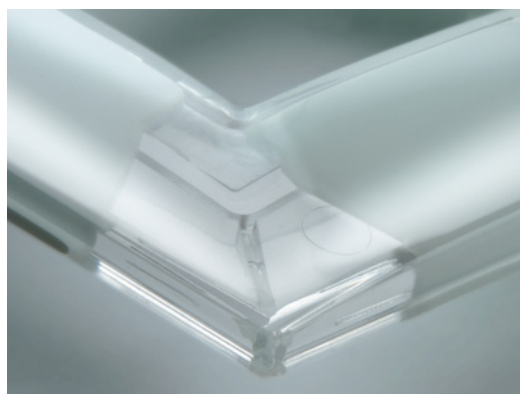
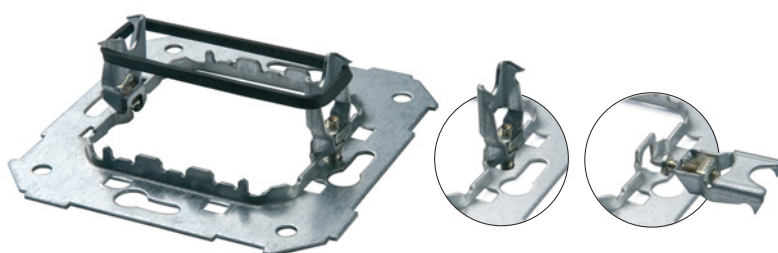
**27999 -39** В пластиковой упаковке  
10 комплектов лапок (в комп. - 2 шт.)

Кол-во  
в упаковке  
**10**

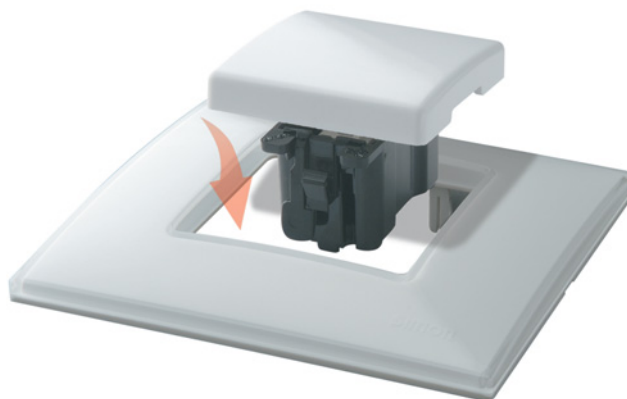
### Технические характеристики

**Монтаж Simon 27 Neos ведется:**

- с помощью съемных лапок,
- без съемных лапок.



Эффект **Neos**  
достигается комбинированием двух  
материалов,  
прозрачного пластика и  
цветного фона.



**Серия Simon 27 Neos состоит из:**

- механизма Simon 27
- рамки Simon 27 Neos



Возможность  
горизонтальной  
и вертикальной  
установки.